



InfraGO

Generalsanierung Rechter Rhein

Info-Veranstaltung (online)



Frankfurt am Main | 22. Januar 2026

- 1. Begrüßung**
2. Maßnahmenpaket der Generalsanierung:
Aktueller Planungsstand und vorbereitende Bauarbeiten
3. Modernisierung der Stationen
4. Ersatzverkehrskonzept Schiene
5. Schienenersatzverkehr mit Bussen
6. Fahrzeug- und Haltestellenausrüstung für den Ersatzverkehr
7. Website/Kommunikation
8. Fragen und Antworten
9. Abschluss

1. Begrüßung
- 2. Maßnahmenpaket der Generalsanierung:
Aktueller Planungsstand und vorbereitende Bauarbeiten**
3. Modernisierung der Stationen
4. Ersatzverkehrskonzept Schiene
5. Schienenersatzverkehr mit Bussen
6. Fahrzeug- und Haltestellenausrüstung für den Ersatzverkehr
7. Website/Kommunikation
8. Fragen und Antworten
9. Abschluss

Im zweiten Halbjahr 2026 steht die Generalsanierung des Korridors „Rechter Rhein“ von Troisdorf bis Wiesbaden an



Das Projekt besteht aus der Generalsanierung der beiden Streckenabschnitte **Troisdorf – Unkel** und **Unkel – Wiesbaden**.

Der Planungsabschnitt **Troisdorf bis Unkel** liegt in der **Region West**.

Der Planungsabschnitt von **Unkel bis Wiesbaden** liegt in der **Region Mitte**.

Während der Generalsanierung im zweiten Halbjahr 2026 setzen wir ein enormes Baupensum um

**Aktueller Arbeitsstand für
Teilstrecke Wiesbaden-Unkel**

Eine Totalsperrung der rechten Rheinstrecke vom 10.07. bis 11.12.2026 ermöglicht uns die dringend benötigte gewerkeübergreifende, gebündelte Erneuerung

Erneuerung und Neubau von unter anderem ...*

- 1.100** Stelleinheiten für neue Elektronische Stellwerke (ESTW)
- 4.500** Balisen für das European Train Control System (ETCS-Level 2)
- 12** bestehenden Bahnübergängen
- 116** Weichen
- 60** Gleiskilometern
- 13** Überleitverbindungen
- 41** km Oberleitung (Fahrdraht)
- 15** Brücken und Stützwänden
- 7** Felshangsicherungen
- zusätzlich **32** Bahnhofsattraktivierungen

*Stand Januar 2026

Mit der Generalsanierung der Strecke nehmen wir auch das Thema Lärmschutz in den Fokus



- Das Programm der freiwilligen Lärmsanierung für ein leiseres Mittelrheintal (Eltville – Koblenz) wird rechtsrheinisch komplett bis zum Ende der Generalsanierung der rechten Rheinstrecke im Dezember 2026 umgesetzt.
- Für den Streckenabschnitt **nördlich von Koblenz** hat die DB neue schalltechnische Untersuchungen durchgeführt. Es wurde **geprüft und mit den Kommunen abgestimmt**, inwiefern zusätzliche Lärmschutzmaßnahmen im Rahmen der Generalsanierung realisiert werden können.
- Außerdem wurden Geisenheim und Niederlahnstein nachbetrachtet.
- Ergebnis aller Prüfungen: **Knapp 6 km zusätzlicher Schallschutz** derzeit voraussichtlich **technisch möglich**.
- **In Summe** bauen wir **bis Ende 2026** am rechten Rhein zwischen Unkel und Eltville **19 Kilometer** Schallschutzwände.

Vorbereitende Bauarbeiten finden auch im Jahr 2026 statt – jedoch ohne Sperrpausen am rechten Rhein



- Um das Baupensum an der Strecke während der Generalsanierung von Juli bis Dezember 2026 umsetzen zu können, sind **einige Bauarbeiten schon vorab durchführen**.



- Bereits **2025** waren von **Mitte Mai bis Anfang Dezember** dafür **Sperrungen** (z.B. nachts oder eingleisig) auf der Strecke **erforderlich**, die immer wieder unterschiedliche Zeiträume und Streckenabschnitte betrafen.



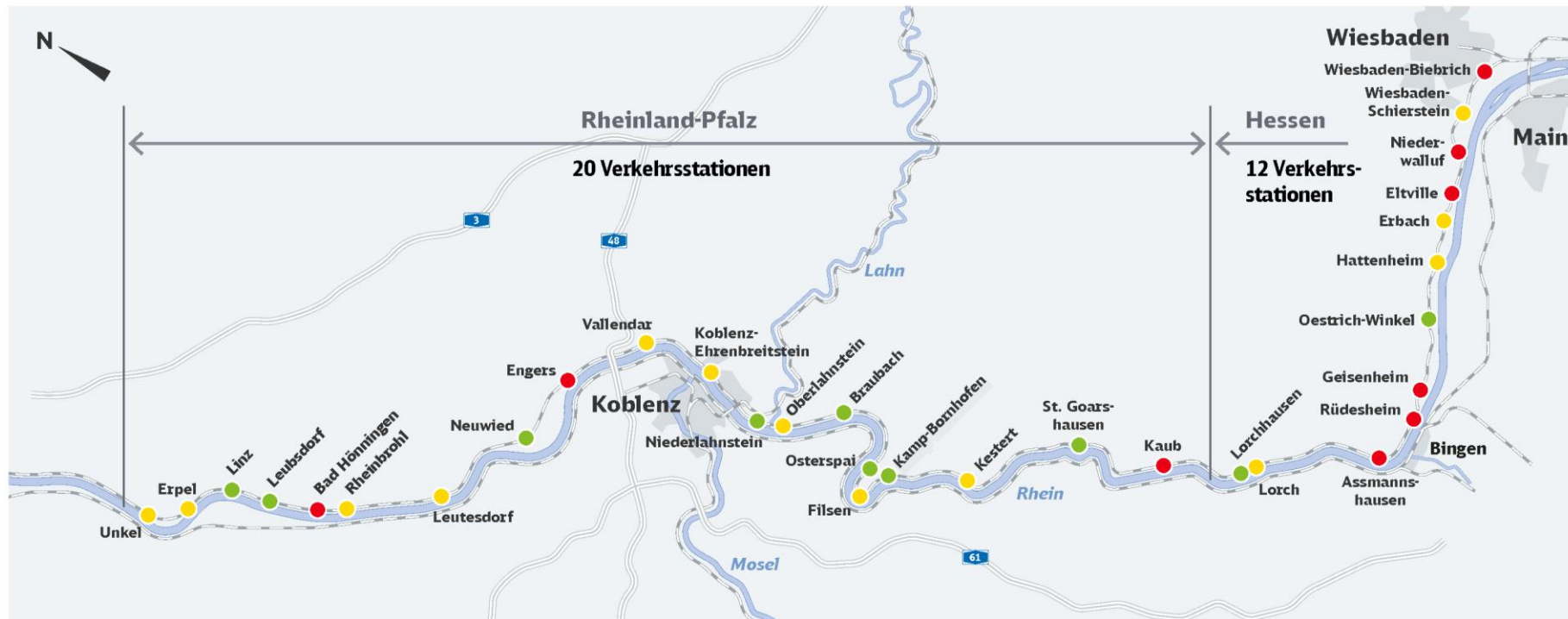
- **Bis zum Start der Generalsanierung** am 10. Juli werden wir an der Bahnstrecke am rechten Rhein vielerorts einige **Vorarbeiten außerhalb des Gleisbereichs** durchführen und so **keine** zusätzlichen **verkehrlichen Auswirkungen schaffen**. Der Fokus liegt auf der Ertüchtigung der linksrheinischen Umleiterstrecken.



- **Die betroffenen Anwohnenden** werden aktuell mittels unserer **Projektwebsite** rechtzeitig über die Auswirkungen der vorbereitenden Bauarbeiten informiert. Vor **Beginn der Totalsperrung** wird es zusätzlich zur kontinuierlichen Information eine **Kommunikation an alle betroffenen Haushalte** entlang der Strecke geben.

1. Begrüßung
2. Maßnahmenpaket der Generalsanierung:
Aktueller Planungsstand und vorbereitende Bauarbeiten
- 3. Modernisierung der Stationen**
4. Ersatzverkehrskonzept Schiene
5. Schienenersatzverkehr mit Bussen
6. Fahrzeug- und Haltestellenausrüstung für den Ersatzverkehr
7. Website/Kommunikation
8. Fragen und Antworten
9. Abschluss

Die 32 Stationen entlang der Strecke werden ausgebaut, attraktiver gestaltet und auf den neuesten Stand gebracht



Modernisierungsbedarf:

- Hoch** ● Überwiegend Ersatz-/Neubau-Maßnahmen
- Maßnahmen an Personenunterführungen (Neubau/Ersatzneubau)
 - Ersatz-Neubau Bahnsteige
 - Neubau von Bahnsteigdächern und Wetterschutzhäusern
- Mittel** ● Teilweise Ersatz-/Neubau und teilweise Sanierung/Verlängerung Bahnsteig
- Gering** ● Überwiegend Modernisierungsmaßnahmen
- Verlängerung Bahnsteige und Sanierung von Bahnsteigdächern
 - Sanierung von Personenunterführungen

Maßnahmen an den 32 Verkehrsstationen

- 55 Bahnsteige
- 21 Dächer
- 25 Aufzüge
- 10 Rampen
- 64 Wetterschutzhäuser
- 30x Beleuchtung
- 70x Dynamischer Schriftanzeiger
- 8x Neubau Personenunterführung
- 8x Sanierung/Aufwertung Personenunterführung
- 31x Wegeleitsysteme

25 Stationen sind nach der Generalsanierung barrierefrei

Zusammenfassung

Barrierefreiheit: B

25 der 32 Stationen sind nach der Sanierung weitreichend barrierefrei, 7 Stationen nicht, davon

- 6 Stationen mit weniger als 1.000 Reisenden pro Tag (Grenzwert für die Bundesfinanzierung des barrierefreien Ausbaus)
Erpel (269), Leutesdorf (148), Rheinbrohl (305), Osterspai (337), Kaub (341) und Assmannshausen (508)
- 1 Station mit mehr als 1.000 Reisenden pro Tag
Unkel (1.055), Bahnsteig zu schmal für Aufzug; Verbreiterung nur mit Planrechtsverfahren, nicht im Jahr 2026 umsetzbar

Besonderheiten:

Empfangsgebäude (EG) E

Neubau EG Neuwied

Abweichungen ●

- Unkel: Bahnsteig Gleis 1 kann aufgrund technischer Restriktionen nur mit 195 m Länge statt Ziellänge 215 m gebaut werden
- Hattenheim: Bahnsteig Gleis 1 kann aufgrund technischer Restriktionen nur mit 161 m Länge statt Ziellänge 180 m gebaut werden

Status pro Bahnhof

Hessen	Assmannshausen B	Eltville	Erbach (Rheingau)	Geisenheim	Hattenheim	Lorch (Rhein)
	Lorchhausen	Niederwalluf	Oestrich-Winkel	Rüdesheim (Rhein)	Wiesbaden-Biebrich	Wiesbaden-Schierstein
Rheinland-Pfalz	Braubach	Filsen	Kamp-Bornhofen	Kaub B	Kestert	Niederlahnstein
	Oberlahnstein	Osterspai B	St. Goarshausen	Koblenz-Ehrenbreitstein	Leubsdorf (Rhein)	Leutesdorf (Rhein) B
	Bad Hönningen	Engers	Erpel (Rhein) B	Unkel ● B	Vallendar	
	Linz (Rhein)	Neuwied E	Rheinbrohl B			

Die Stationen werden eine einheitliche optische Gestaltung erhalten

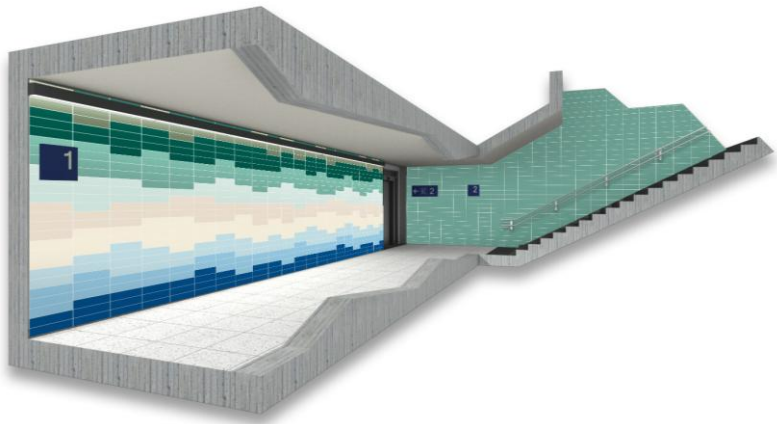
Berücksichtigung des regionalen Charakters bei der Gestaltung

- **Weinberge**
Wein, Wald, Reben
- **Rheinufer**
Ufer, Strand
- **Rhein**
Wasser, fließen, Wellen, Schiffe

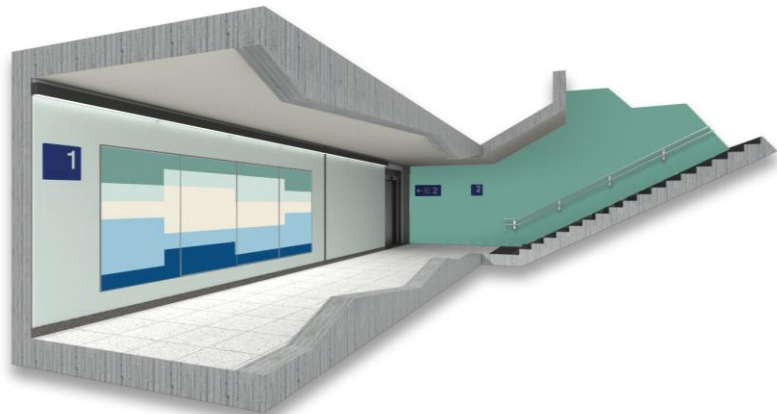


Gestaltung der Ausstattungselemente, Fliesen und Graffitischutzboards berücksichtigt den Charakter der Region

Schematische Ansicht einer Personenunterführung in zwei möglichen Varianten



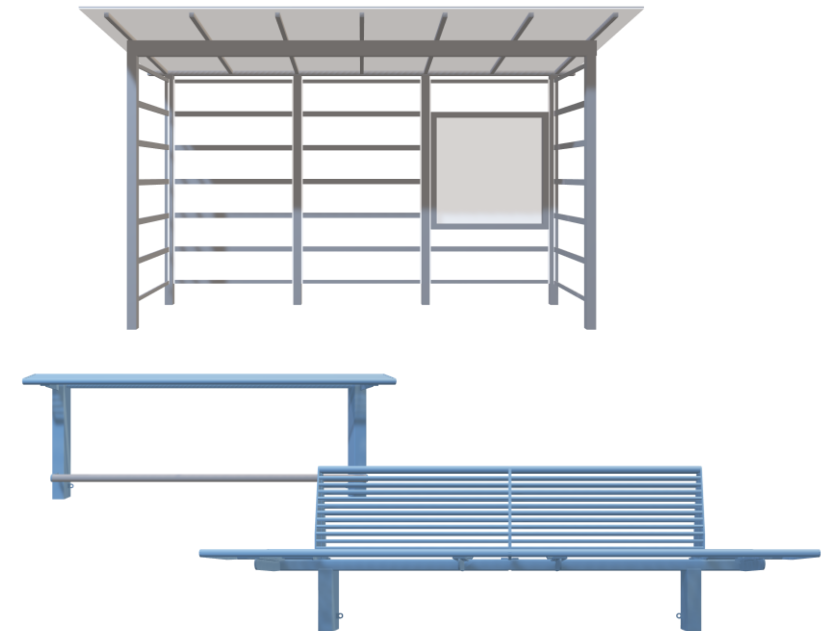
Fliesengestaltung **Rechter Rhein**



Graffitischutzboards **Rechter Rhein**



Umfeldstele **Rechter Rhein**



Ausstattungs-elemente

1. Begrüßung
2. Maßnahmenpaket der Generalsanierung:
Aktueller Planungsstand und vorbereitende Bauarbeiten
3. Modernisierung der Stationen
- 4. Ersatzverkehrskonzept Schiene**
5. Schienenersatzverkehr mit Bussen
6. Fahrzeug- und Haltestellenausrüstung für den Ersatzverkehr
7. Website/Kommunikation
8. Fragen und Antworten
9. Abschluss



SGV

Schienengüterverkehr



SPNV

Schiene-personennahverkehr



SPFV

Schiene-personenfernverkehr



SEV

Schiene-ersatzverkehr

Vor der Generalsanierung finden umfangreiche Arbeiten auf der linken Rheinstrecke statt

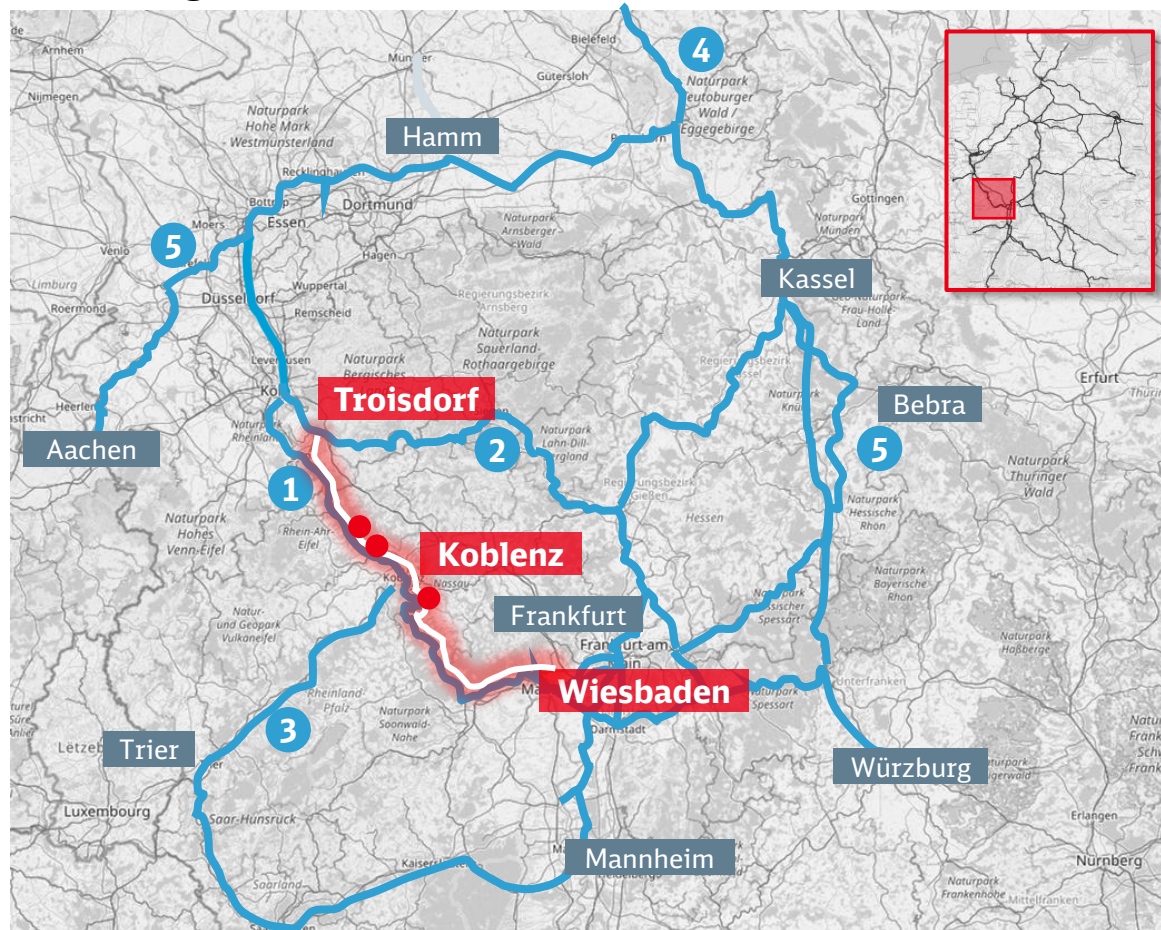
Baumaßnahme	Jan.		Febr.				März				Apr.				Mai				Juni				Juli			
	04	05	06	07	08	09	10	11	12	13	14	15	16	17	18	19	20	21	22	23	24	25	26	27	28	
Modernisierung Stellwerkstechnik Eingleisiger Betrieb Mainz Hbf – Mainz-Mombach			■ / □																							
Erneuerung Planumsschutzschicht Bacharach – Bingen Eingleisiger Betrieb am WE (Fr 21:00 – Mo 05:00) und nachts (21:00 – 05:00) Totalsperrung									■ / □																□	
Totalsperrung Bingen Hbf – Bingen Stadt sowie eingleisiger Betrieb Bingen Stadt – Mainz-Mombach										■																
Nächtliche Sperrungen Koblenz – Werlau (jew. 22:00 – 05:00)													□		□	□	□	□	□	□	□	□	□	□	□	□
Nächtliche Sperrungen Werlau – Bingen – Mainz-Mombach (jew. 22:00 – 05:00)													□		□	□	□	□	□	□	□	□	□	□	□	□

■ / □ Totalsperrung durchgängig / nächtlich ■ / □ Eingleisiger Betrieb durchgängig / nächtlich

- Während der Baumaßnahmen auf der linken Rheinstrecke kommt es dort zu Teilausfällen im Regionalverkehr (Linien RE 2, RE 17, RB 26, RE 3, RB 31)
- Auf der rechten Rheinstrecke kommt es zu erhöhtem Zugverkehr durch umgeleitete Fernverkehrs- und Güterzüge

Während der Generalsanierung werden durchschnittlich 177 Züge des Schienengüterverkehrs pro Tag umgeleitet

Umleitungstrecken im SGV:

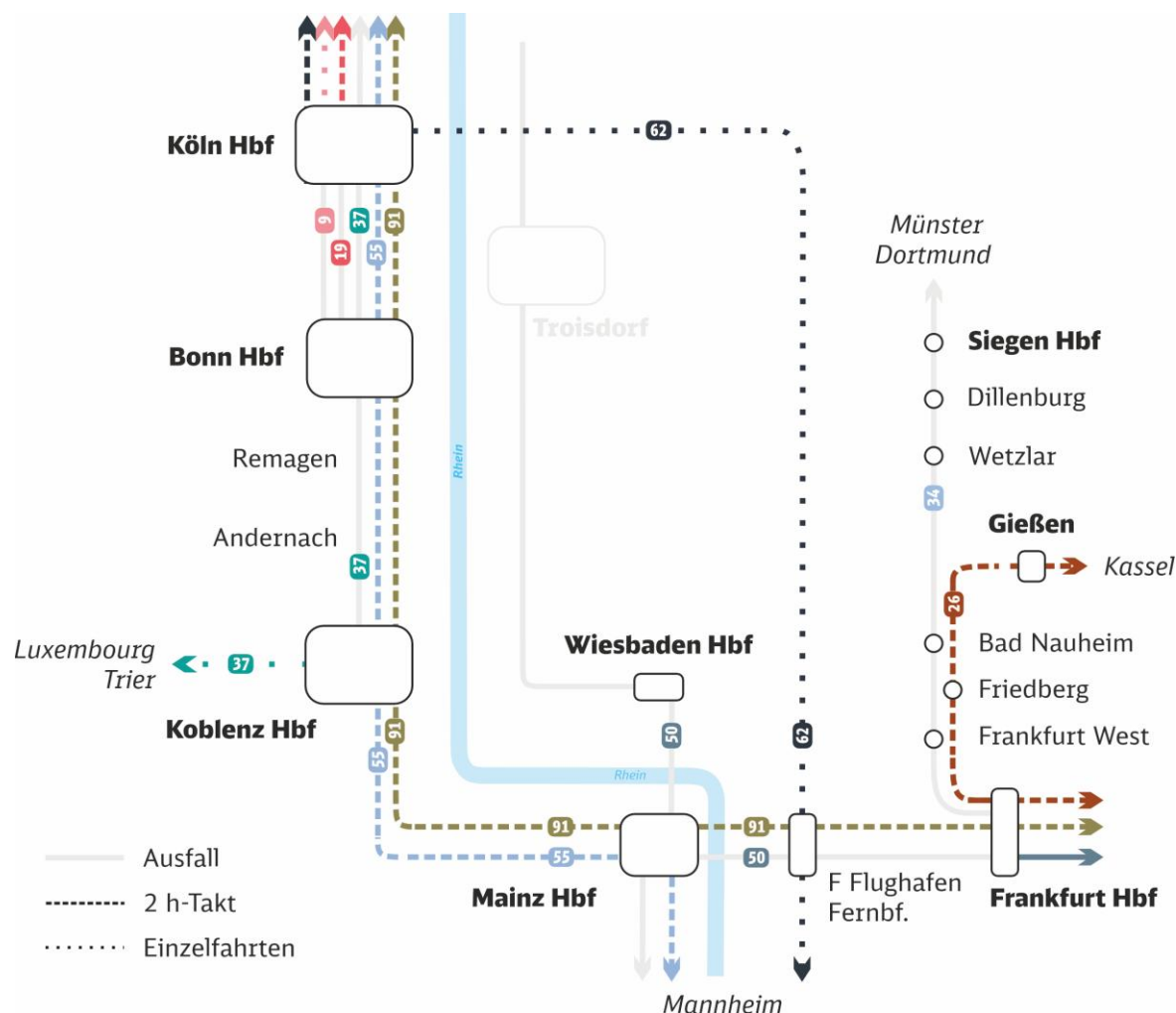


- Generalsanierungsabschnitt / inkl. Zulaufstrecken
- Umleiterstrecke Güterverkehr
- Gleisanschließer (Auswahl)

Betroffene Schienengüterverkehrsrelationen:

Nr.	Umleitungsweg
1	Köln – Remagen – Koblenz Hbf – Bingen(Rh) Hbf – Mainz Hbf/-Kostheim – Mainz-Bischofsheim
2	Köln Hbf – Troisdorf – Haiger – Gießen – Bergwald – Friedberg(Hess) – Hanau Nord – Großkrotzenburg/Frankfurt(M) Ost – Aschaffenburg Hbf /Darmstadt Hbf
3	Koblenz Lützel – Koblenz Mosel Gbf – Ehrang – Trier Hbf/Trier West – Konz – Saarbrücken – Kaiserslautern – Mannheim
4	Rheine – Osnabrück – Herford/Löhne(Westf) – Detmold-Altenbeken/Kurve – Kassel Rbf – Bebra/Kirchheim – Fulda – Jossa/Mottgers – Würzburg – Lauda – Bad Friedrichshall
5	Köln/Aachen – Duisburg/Wuppertal – Gelsenkirchen/Recklinghausen – Hamm(Westf) – Altenbeken – Kassel – Bebra/Kirchheim – Fulda Jossa/Mottgers – Würzburg

Während der Generalsanierung kommt es im Schienenpersonenfernverkehr zu Umleitungen und Ausfällen

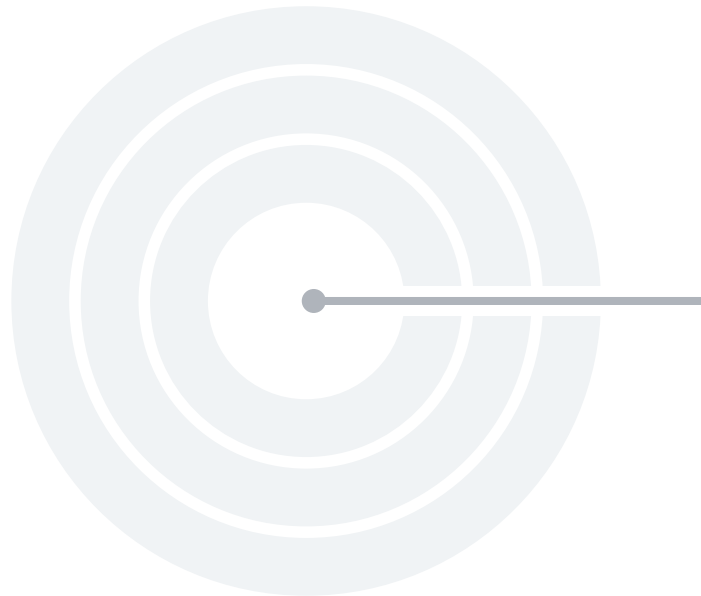


Betroffene Fernverkehrslinien:

Linie	Relation	Änderung zum Regelverkehr
9	Berlin – Bonn	Verkehrt nur Berlin – Köln
19	Berlin – Bonn	Verkehrt nur Berlin – Köln
34	Münster – Frankfurt	Ausfall
35	Norddeich Mole – Koblenz	Verkehrt nur Norddeich Mole – Köln
37	Luxemburg – Düsseldorf	Verkehrt nur Luxemburg – Koblenz
50	Dresden – Wiesbaden	Verkehrt nur Dresden – Frankfurt (Main)
62	Münster – Graz	Umleitung 2 Einzellagen SFS Köln – Rhein-Main

Linie 55 und 91 verkehren unverändert

Entfall des Regionalverkehrs am Rechten Rhein, aber SPNV-Angebot auf der linken Rheinseite und auf Nebenstrecken



Kein Schienenpersonennahverkehr auf der rechten Rheinstrecke

- RE 8 und RB 27 fahren von Mönchengladbach bis Troisdorf
- RB 10 verkehrt von Frankfurt bis Wiesbaden, RE 9 Frankfurt – Eltville entfällt
- Lahntal-Express (RE 25) sowie Lahn-Eifel-Bahn (RB 23) verkehren weiterhin zwischen Koblenz und Limburg über Niederlahnstein

Stabiles Grundangebot auf den Umleitungsstrecken am Linken Rhein

- Ausdünnung einzelner Linien zur Schaffung von Kapazität für umzuleitende Güterzüge
- Linien auf abzweigende Strecken am linken Rhein können fahren
- Vereinzelt Fahrplanänderungen auf weiteren Strecken, u. a. Siegstrecke, Main-Weser-Bahn, Bebra – Kassel

Von der Generalsanierung sind auch SPNV-Linien im weiteren Umfeld betroffen

Betroffene Regionalverkehrslinien Mitte:

Linie	Relation	Änderung zum Regelverkehr
RE 8	Mönchengladbach – Koblenz	Ausfall Troisdorf ¹ /Köln Deutz ² – Koblenz
RB 27	Mönchengladbach – Koblenz	Ausfall Troisdorf ¹ /Köln Deutz ² – Koblenz
RB 26	Köln-Deutz – Mainz	Ausfall Bingen – Mainz Mo-Fr alle 2 h
RB 32	Ahrbrück – Rem. – Boppard	Ausfall Remagen – Boppard
RB 23	Mayen Ost – Limburg(L)	Ausfall Koblenz – Andernach
RB 10	Neuwied – Frankfurt	Ausfall Neuwied – Wiesbaden
RE 9	Eltville – Frankfurt(M)	Ausfall
RB 33	Mainz – Idar-Oberstein	Einzelne Ausfälle Mainz – Bad Kreuznach
RE 15	Mainz – Kaiserslautern	Ausfälle zwischen Mainz und Bad Kreuznach
S 6	Mainz – Ma-Friedrichsfeld*	Ausfall Zwischentakt Mainz – Mannheim
RB 71	Schweich DB – Homburg(S)	Ausfall Schweich DB – Trier Hafestraße
RB 75	Wiesbaden – Aschaffenburg	Teilausfall Zwischentakt Mz-Bischofsh. – Wiesb.
RE 30	Kassel – Frankfurt(M)	3 Ausfälle Gießen – Frankfurt (HVZ)
RB 37	Gießen – Frankfurt(M)	Ausfall Gießen – Bad Nauheim alle 2 h
RE 5	Kassel – Bad Hersfeld	Verkehrt zweistündlich statt stündlich
RT 5	Kassel – Melsungen	Verkehrt stündlich statt halbstündlich

* nur im Zeitraum 11.07. – 18.09.

Betroffene Regionalverkehrslinien West:

Linie	Relation	Änderung zum Regelverkehr
RE 8	Mönchengladbach – Koblenz	Ausfall Troisdorf ¹ /Köln-Deutz ² – Koblenz
RB 27	Mönchengladbach – Koblenz	Ausfall Troisdorf ¹ /Köln-Deutz ² – Koblenz
RB 26	Köln-Deutz – Mainz	Ausdünnung nachts Köln-Deutz – Köln/Bonn F. ¹
RB 30	Ahrbrück – Bonn	Ausfall Remagen – Bonn Hbf
RB 48	Wuppertal-Oberbarmen – Bonn-Mehlem	Ausfall HVZ-Verstärker Köln Hbf – Bonn Hbf
RE 1	Aachen – Hamm	Ausfall nachts Köln Hbf – Köln/Bonn Flughafen
RE 9	Aachen – Siegen	Ausfall HVZ-Verstärker Köln – Siegen
S 12	Horrem – Au(Sieg)	Weitgehend Regelbetrieb, Sa Teilausfall Blankenberg – Au(Sieg)
S 19	Düren – Au(Sieg)	Reduzierung der Taktdichte Mo-Sa zwischen Köln/Bonn Flughafen ¹ /Troisdorf ² – Au(Sieg)

¹ Bauphase 1 von 10.07. bis 11.09.

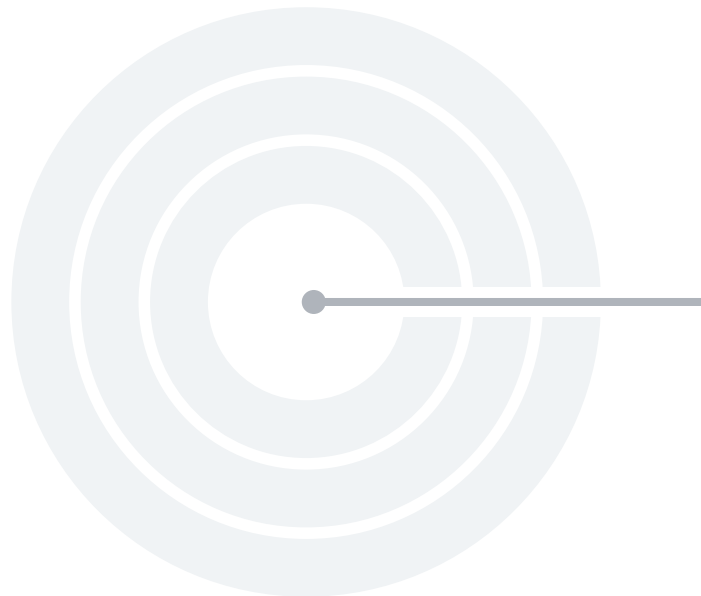
² Bauphase 2 von 12.09. bis 12.12.

Unmittelbar betroffene Strecken

Mittelbar betroffene Strecken

1. Begrüßung
2. Maßnahmenpaket der Generalsanierung:
Aktueller Planungsstand und vorbereitende Bauarbeiten
3. Modernisierung der Stationen
4. Ersatzverkehrskonzept Schiene
- 5. Schienenersatzverkehr mit Bussen**
6. Fahrzeug- und Haltestellenausrüstung für den Ersatzverkehr
7. Website/Kommunikation
8. Fragen und Antworten
9. Abschluss

Der Ausfall des SPNV am Rechten Rhein wird durch einen leistungsstarken Ersatzverkehr kompensiert



Hochwertiger Schienenersatzverkehr

- Linien mit Bedienung aller Haltestellen
- Expresslinien für Direktfahrten Wiesbaden – Rüdesheim – Koblenz sowie Koblenz – Bad Honnef – Bonn-Ramersdorf – Troisdorf

Enge Taktung

Durch Überlagerung verschiedener Linien ergeben sich teilweise deutlich mehr Fahrmöglichkeiten mit dem SEV als mit dem SPNV:

Relation	SPNV-Regelfahrplan	SEV während Generalsanierung
Rüdesheim – Wiesbaden	2x je Stunde	2x je Stunde direkt sowie 2x je Stunde mit Unterwegsbedienung
Rüdesheim – Mainz	2x je Stunde mit Umstieg	2x je Stunde ohne Umstieg
Koblenz – Braubach	2x je Stunde	4x je Stunde
Koblenz – Andernach	3-4x je Stunde	2x je Stunde mit SPNV sowie 1x je Stunde mit SEV und abgestimmtem Umstieg zur RB 23
Koblenz – Troisdorf	2x je Stunde	4x je Stunde

SEV-Liniennetzplan

Vorläufige Planung



- Reguläre SEV-Verkehre
 - RE 8
 - RB 10A
 - RB 10B
 - RB 10E
 - RB 10E
 - RB 23
- Expressverkehre
 - RB 27A
 - RB 27B
 - RB 37E
- Stadtbahnen
 - RE 8X
 - RB 10X
- Regelmäßige Fahrten
 - 66
 - 68
- Einzelne Fahrten
 - 66
 - 68

*Wird nur im Schülerverkehr angefahren

SEV-Linienübersicht



SEV-Linie	Linienweg	Takt (in min)	Aufgabenträger
RB 10A	Mainz – Eltville – Rüdeshheim	30	RMV
RB 10B	Wiesbaden – Oestrich-Winkel – Rüdeshheim	30 ¹	RMV
RB 10E	Wiesbaden – Eltville – Rüdeshheim (- Lorchhausen)	30 ²	RMV
RB 37E	Gießen – Butzbach	120 ³	RMV
RB 10X	Wiesbaden – Rüdeshheim – Koblenz	30	RMV/SPNV-Nord
RB 23	Andernach – Koblenz	60	SPNV-Nord
RB 27B	Andernach – Neuwied – Ehrenbreitstein – Koblenz	60	SPNV-Nord
RB 10E	(Kaub -) Braubach – Oberlahnstein – Koblenz	30 ²	SPNV-Nord
RE 8	Troisdorf – Bad Honnef – Linz – Neuwied – Koblenz	30	go.Rheinland/SPNV-Nord
RE 8X	Troisdorf – Bad Honnef – Linz – Neuwied – Koblenz	30	go.Rheinland/SPNV-Nord
RB 27A	Troisdorf – Bonn-Ramersdorf	15	go.Rheinland

¹ Lastrichtungsbezogene Verstärkerfahrten zwischen 6 und 8 Uhr (Richtung Frankfurt) sowie 14 und 18 Uhr (Richtung Rüdeshheim)

³ Nur zwischen 10 und 16 Uhr sowie 18 und 21 Uhr

² Zusätzliche Verstärkung im Schülerverkehr

1. Begrüßung
2. Maßnahmenpaket der Generalsanierung:
Aktueller Planungsstand und vorbereitende Bauarbeiten
3. Modernisierung der Stationen
4. Ersatzverkehrskonzept Schiene
5. Schienenersatzverkehr mit Bussen
- 6. Fahrzeug- und Haltestellenausrüstung für den Ersatzverkehr**
7. Website/Kommunikation
8. Fragen und Antworten
9. Abschluss

Fahrgast- information

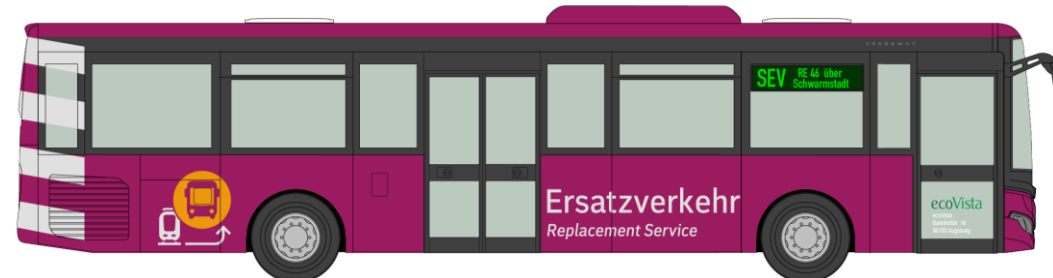
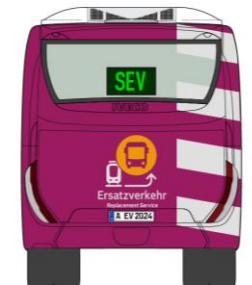


- Optische Haltestellenanzeige im Wageninnenraum: elektronische Anzeige der nächsten Haltestelle, des Fahrtverlaufs, Anzeige der Anschlüsse
- TFT-Doppelmonitore, jeweils mindestens 18“ Bildschirmdiagonale oder TFT-Wide-Screen-Monitore
- Automatische Übernahme aktueller Informationen der Fahrt aus den Daten der VDV 454-Schnittstelle
- automatische akustische Haltestellen- und Umsteigeansage, zzgl. Bordmikrofone
- Elektronische Anzeige von Linienbezeichnung und Fahrtziel an Einstiegsseite und Fahrzeugfront, mind. Linienbezeichnung an Fahrzeugheck

Fahrzeug- anforderungen



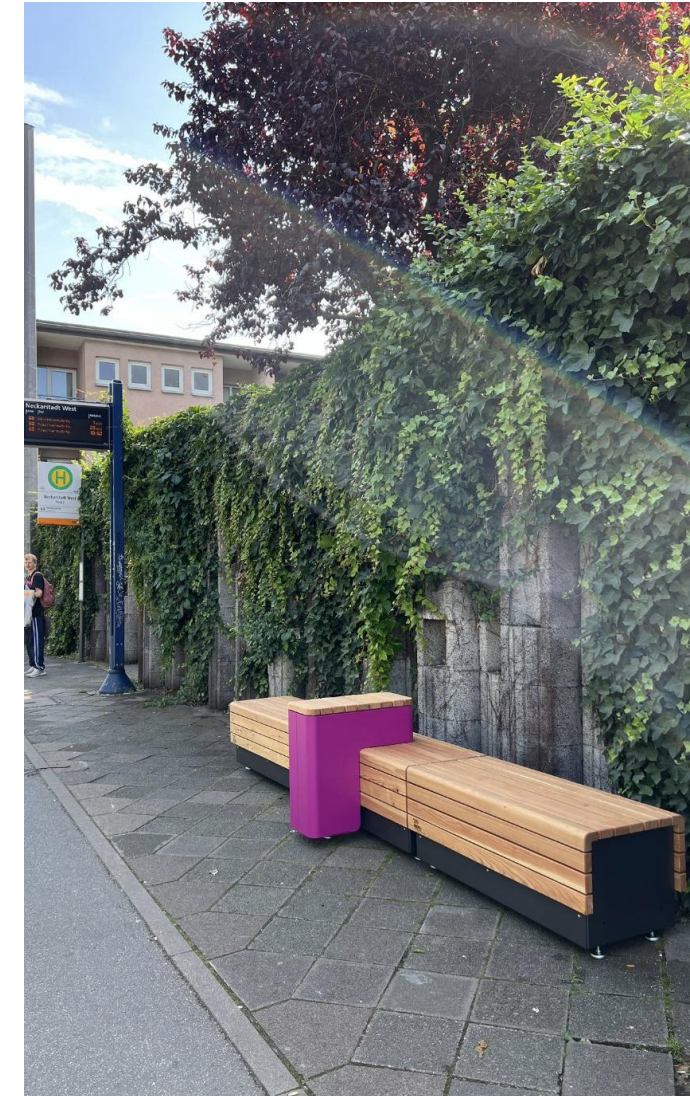
- Fahrzeughöchstalter beträgt maximal 3 Jahre bei Vertragsbeginn
- Barrierefreiheit
- Doppel-USB-Ladesteckdose für jeden Doppelsitz
- WLAN, automatische Fahrgastzählung & GPS
- Nennung des Betreibers des jeweiligen Ersatzverkehrs
- Farbe: verkehrspurpur
- Einheitliche Schrift und gemeinsames Logo



Einheitliche Ausstattung der Haltestellen bei allen Generalsanierungen

<h3>Wegeleitung</h3>	<h3>Haltestellenmast</h3>	<h3>Sitzmobiliar</h3>	<h3>Mobile Wartehallen</h3>	<h3>Abfallbehälter</h3>	<h3>Mobile Fahrradbügel</h3>	<h3>E-Paper für Echtzeitdaten</h3>	<h3>Verschattung</h3>
<p>Die Beschilderung in Form von Mastummantelungen bietet eine klare und gut sichtbare Kennzeichnung von Haltestellen. Optional können zusätzliche Bodenmarkierungen angebracht werden, um die Erkennbarkeit weiter zu verbessern.</p> <p>Basis Ausstattung</p>	<p>Der mobile Haltestellenmast ermöglicht eine eindeutige Kennzeichnung von Ersatzhaltestellen. Inklusive Fahrplankästen zur Anzeige analoger Informationen für Reisende.</p> <p>Basis Ausstattung</p>	<p>Flexible, mobile Bänke mit integrierter Ablage bieten vielseitige Sitzmöglichkeiten. Dank modularer Bauweise können sie an die örtlichen Platzverhältnisse und das erwartete Reisendenaufkommen angepasst werden.</p> <p>Optional</p>	<p>Eine freistehende Wartehalle, die auf einem stabilen Streifenfundament errichtet ist, bietet einen wettergeschützten Raum für Reisende. Inklusive Entwässerungssystem und Dach-Solarpaneel zur umweltfreundlichen Beleuchtung. Ausgestattet mit Sitzgelegenheiten.</p> <p>Optional</p>	<p>Freistehend oder an einem Mast befestigt bieten diese Abfallbehälter eine flexible Entsorgungslösung an Haltestellen. Sie helfen, die Umgebung sauber und ordentlich zu halten.</p> <p>Optional</p>	<p>Temporäre Fahrradabstellmöglichkeiten mit Gewichten zur Diebstahlsicherung bieten eine sichere und praktische Lösung für Reisende, die mit dem Fahrrad zur Haltestelle kommen.</p> <p>Optional</p>	<p>Modernes E-Paper-Display mit Akku- oder Solarstromversorgung, speziell für die Wiedergabe von Echtzeitdaten an Ersatzhaltestellen konzipiert. Ermöglicht eine dynamische und aktuelle Information für Reisende.</p> <p>Optional</p>	<p>Robuste, pulverbeschichtete Schirme, fest auf Betonfundamenten verankert und bieten Sitzmöglichkeiten zur Verfügung. Sie schützen effektiv vor intensiver Sonneneinstrahlung und Überhitzung im Sommer, um den Komfort der Reisenden zu erhöhen.</p> <p>Optional</p>

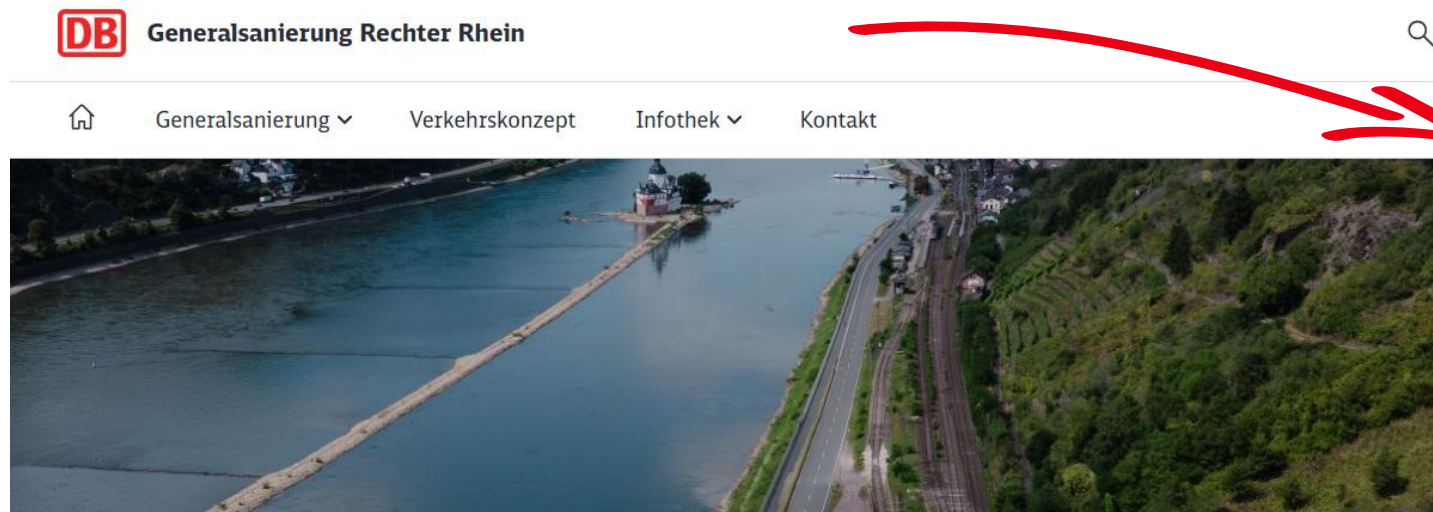
Umsetzung am Beispiel der Riedbahn



1. Begrüßung
2. Maßnahmenpaket der Generalsanierung:
Aktueller Planungsstand und vorbereitende Bauarbeiten
3. Modernisierung der Stationen
4. Ersatzverkehrskonzept Schiene
5. Schienenersatzverkehr mit Bussen
6. Fahrzeug- und Haltestellenausrüstung für den Ersatzverkehr
- 7. Website/Kommunikation**
8. Fragen und Antworten
9. Abschluss

Die Projektwebsite bündelt alle Informationen rund um die aktuellen und geplanten Bauarbeiten

rechter-rhein.deutschebahn.com



Kontaktformular

Bitte nutzen Sie unser Kontaktformular für Fragen zur Generalsanierung und den Baumaßnahmen auf der Bahnstrecke zwischen Troisdorf und Wiesbaden (Korridor Rechter Rhein). Das Projektteam wird Ihnen schnellstmöglich antworten.

Anrede
Frau

Vorname

Name

E-Mail-Adresse*

Thema



DB InfraGO AG

**Frank Schmidt und
Jens Sülwold**
Projektleitungen
Korridor Rechter Rhein

Julia Katzenbach-Trosch
Kommunikation
Korridor Rechter Rhein
Tel.: 069 / 265 25681
(Telefonische Erreichbarkeit
von Montag bis Freitag
zu den üblichen
Geschäftszeiten.)

E-Mail: rechter-rhein@deutschebahn.com

Presseanfragen

Erreichbarkeit bei Fragen per Telefon und E-Mail gewährleistet:



069 265-25681



rechter-rhein@deutschebahn.com

Generalsanierung der Bahnstrecke am rechten Rhein

Neuigkeiten zur Strecke Troisdorf–Wiesbaden

Per Haushaltssendung wurden alle Haushalte entlang der Strecke bereits 2025 zum Projekt informiert

Eine für alles: Mit der Generalsanierung 2026 zu mehr Zuverlässigkeit am Mittelrhein

- Zuverlässiger Bahnverkehr**
Die Generalsanierung reduziert störungsbedingte Ausfälle und verbessert die Pünktlichkeit.
- Komfortablere Bahnhöfe**
Modernisierte Bahnhöfe erhöhen die Aufenthaltsqualität und erleichtern den Zugang für die Reisenden.
- Künftig weniger Baustellen**
Durch die Bündelung der Bauarbeiten entfallen über Jahre hinweg Einzelbaustellen mit vielen Sperrungen.
- Stärkung der Region**
Ein zuverlässiger und pünktlicher Zugverkehr nutzt vielen Pendelenden und Tourist:innen sowie den lokalen Unternehmen.
- Klimafreundlich zur BUGA 2029**
Auch die Besucher:innen der BUGA profitieren von einem attraktiven und zuverlässigen Bahnangebot.

Auf einen Blick: Unsere Bauarbeiten am rechten Rhein im Jahr 2026

- 5 Monate Bauzeit mit Vollsperrung der Strecke
- 36 modernisierte Bahnhöfe
- modernisierte Stellwerkstechnik und Zugsteuerung
- Bau von Schallschutzwänden
- 169 erneuerte Weichen
- mehr als 80 km neue Gleise
- insgesamt 169 km erneuerte Oberleitungen
- Erneuerung und Sanierung von zahlreichen Brücken, Stützwänden und Durchlässen
- 7 Felshangsicherungen
- Erneuerung von 12 bestehenden Bahnübergängen
- umfangreicher Ersatzverkehr für Reisende

Für die Generalsanierung der rechten Rheinstrecke machen wir 2025 den ersten Aufschlag.

Troisdorf–Wiesbaden

Vorarbeiten im Jahr 2025

In diesem Faltpapier finden Sie

- Übersicht zu den Arbeiten bis Dezember 2025
- Hinweise zu Fahrplanänderungen

DB

POSTAKTUELL
Zustellung an
sämtliche Haushalte

Impressum
Herausgeber:
DB InfraGO AG
Adolf-Hesse-Straße 11-13
60337 Frankfurt

Stand: 25. Juni 2025
Änderung vorbehalten.
Einsparungen ohne Gewähr.
www.dbinfra.go.com

Karte: Deutsche Bahn AG

Generalsanierung der Bahnstrecke am rechten Rhein

Unsere Vorarbeiten im Jahr 2025

Das Schienennetz in Deutschland ist hoch belastet, die Infrastruktur zum Teil überaltert und störanfällig. Darunter leidet die Pünktlichkeit. Auch auf der rechtsrheinischen Bahnstrecke zwischen Troisdorf und Wiesbaden ist dies der Fall. Deswegen sanieren wir ab Juli 2025 in nur fünf Monaten den gesamten Korridor von Grund auf: Gleise, Weichen, Oberleitungen, Signaltechnik, Brücken, Tunnel, Bahnübergänge und auch die Bahnhöfe werden saniert oder gleich komplett erneuert.

Diese Generalsanierung bereiten wir schon im Jahr 2025 in mehreren Bereichen und Zeiträumen mit unterschiedlichen Arbeiten vor. Um die Auswirkungen des Baugeschehens auf die Fahrgäste dabei so gering wie möglich zu halten, setzen wir das Baupensum insbesondere in den Nachtstunden, unter dem „rollenden Rad“, sowie während abwechselnder Voll- und Teilsperren der Strecke, um.

- Das passiert u. a. bis Dezember 2025 auf der rechten Rheinstrecke zwischen Unkel und Wiesbaden**
- Kampfmittelsondierungen und Baugrunduntersuchungen
 - Bauliche Vorbereitungen für künftige Lärmschutzwände im Streckenverlauf
 - Erneuerung der Eisenbahnbrücke an der Rheinstraße in Rüdesheim
 - Bau von Stützwänden in Assmannshausen und Kestert
 - Kabeltiefbau- und Signalarbeiten für neue Stellwerke
 - Rückbau einer Eisenbahnbrücke in Kestert
 - Vermessungsarbeiten an den Bahnhöfen Kamp-Bornhofen und St. Goarshausen
 - Erneuerung der Eisenbahnbrücke an der Panzerstraße (L87) in Rheinbrohl
 - Herstellung von benötigten Logistik- und Baustellenflächen entlang der Strecke
 - Bahnsteigarbeiten in Oestrich-Winkel und Niederlahnstein



Die Arbeiten an der Strecke finden sowohl tagsüber als auch nachts mit einer Vielzahl verschiedener Maschinen und Geräte statt. Das bedeutet leider, dass Geräuschentwicklungen und Baulärm unvermeidlich sind.

Wir setzen alles daran, die von den Bauarbeiten ausgehenden Störungen so gering wie möglich zu halten. Trotz allem lassen sich Beeinträchtigungen und Veränderungen im Bauablauf nicht gänzlich ausschließen. Für die Unannehmlichkeiten und Beeinträchtigungen bitten wir um Ihr Verständnis.

Aktuelle Informationen zu lärmintensiven Arbeiten sind auf rechter-rhein.deutschebahn.com zu finden.

Anpassungen im Personenverkehr bis Dezember 2025

Die Züge des Fernverkehrs fahren regulär nicht über die rechte Rheinstrecke und sind somit nicht von den Bauarbeiten betroffen.

Im Regionalverkehr werden aufgrund der Bauarbeiten in den kommenden Monaten in unterschiedlichen Abschnitten vor allem in den Nachtstunden Anpassungen des Angebots bzw. der Einsatz von Ersatzbussen erforderlich sein.

- Dies betrifft zum einen die Rheingaulinie RB10 (Frankfurt–Neuwied) der VIAS.
- Zum anderen fahren im Rahmen der baubedingten Vollsperrungen statt der Züge der Linien
 - REB (Koblenz–Rommelskirchen) und
 - RB27 (Koblenz–Mönchgladbach)
 ersatzweise Busse in den betreffenden Abschnitten zwischen Troisdorf bzw. Köln/Messe-Deutz und Linz bzw. Neuwied/Koblenz.

Während der Teilsperren fallen die Züge der Linie REB zwischen Troisdorf und Linz in der Regel aus. Fahrgäste können alternativ die Züge der Linie RB27 nutzen.

Informationsmöglichkeiten zu Fahrplanänderungen

Die Fahrplanänderungen werden rechtzeitig in den Online-Auskunftssystemen der Verkehrsunternehmen enthalten sein und über Aushänge an den Bahnsteigen bekanntgegeben.

Außerdem sind diese online hier abrufbar:

- App „DB Navigator“
bahn.de/bauarbeiten
- rmv.de
- vias-online.de
- zuginfo.nrw

Informationsmöglichkeiten zu den Bauarbeiten

Internet
rechter-rhein.deutschebahn.com

Informationen zu Bauarbeiten zwischen Troisdorf und Unkel
generalsanierung-nrw.deutschebahn.com
► Korridore ► Troisdorf–Wiesbaden (Abschnitt bis Unkel)

E-Mail
rechter-rhein@deutschebahn.com

Newsletter
Unter rechter-rhein.deutschebahn.com einfach die Infomail abonnieren.

Telefon für Rückfragen zu den Bauarbeiten (Mo–Fr tagsüber)
069 265-25681



Versand Mitte bis Ende Juli 2025 an rd. 150.000 Haushalte entlang der Strecke von Unkel bis Wiesbaden.

Für das Frühjahr 2026 ist eine Infomobiltour vor Ort geplant



Infomobiltour entlang der Bahnstrecke am rechten Rhein im Mai/Juni 2026 geplant.



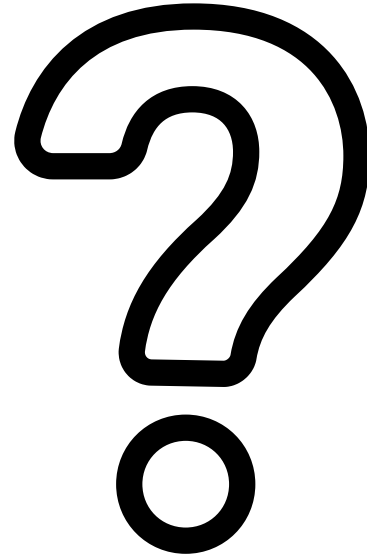
Haushaltssendung/Info-Flyer zu den Bauarbeiten und zum Ersatzverkehr per Post an alle Haushalte entlang der Bahnstrecke vorgesehen (Ende Juni/Anfang Juli).



Beispiele Infotour und Haushaltssendung Riedbahn

1. Begrüßung
2. Maßnahmenpaket der Generalsanierung:
Aktueller Planungsstand und vorbereitende Bauarbeiten
3. Modernisierung der Stationen
4. Ersatzverkehrskonzept Schiene
5. Schienenersatzverkehr mit Bussen
6. Fahrzeug- und Haltestellenausrüstung für den Ersatzverkehr
7. Website/Kommunikation
- 8. Fragen und Antworten**
9. Abschluss

Welche Fragen können wir Ihnen beantworten?



Mehr Informationen und Ihr Kontakt zu uns



rechter-rhein@deutschebahn.com



rechter-rhein.deutschebahn.com



069 265-25681

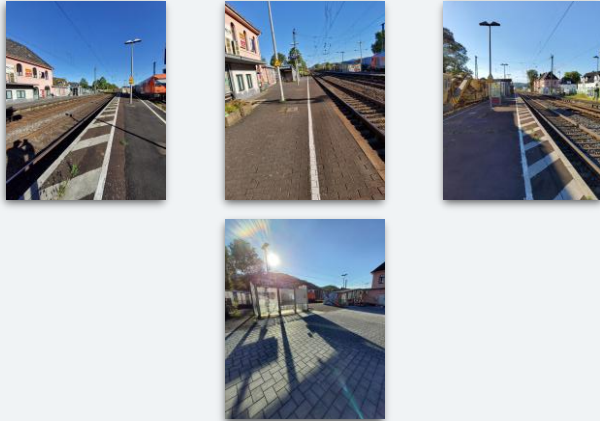
1. Begrüßung
2. Maßnahmenpaket der Generalsanierung:
Aktueller Planungsstand und vorbereitende Bauarbeiten
3. Modernisierung der Stationen
4. Ersatzverkehrskonzept Schiene
5. Schienenersatzverkehr mit Bussen
6. Fahrzeug- und Haltestellenausrüstung für den Ersatzverkehr
7. Website/Kommunikation
8. Fragen und Antworten
- 9. Abschluss**

Vielen Dank



Anhang: Überblick Bahnhöfe

Generalsanierung Rechter Rhein Unkel



Schwerpunktthemen

- Ersatzneubau Bahnsteig Gleis 1 mit 76 cm Höhe und aufgrund technischer Restriktionen 195 m Länge
- Ersatzneubau Mittelbahnsteig Gleis 2/3 mit 76 cm Höhe und 215 m Länge
- Planrechtsfreier Rückbau von Bahnsteig-Überlängen
- Ersatzneubau der vorhandenen Personenunterführung und Treppenanlagen
- Erneuerung der Beleuchtung
- Erneuerung der Ausstattung und des Wegeleitsystems
- Ein Dynamischer Schriftdanzeiger (DSA+) mit DAB (Digitalem Aushang Baufahrplan) und ITA (Infotaster) pro Bahnsteig
- Für den barrierefreien Ausbau ist ein Planrechtsverfahren erforderlich; ist als späterer zweiter Bauabschnitt vorgesehen

Korridor Rechter Rhein

Umsetzungsjahr 2026

Regionalbereich RB Mitte

Bahnhofsmanagement Koblenz

Produktlinie Zubringerbahnhof

Kategorie 5

Reisendenzahlen
2019: 838
2040: 1.055

**Equipments mit Note
>3,99** 2 / 13

**Empfangsgebäude
vorhanden /
Eigentum DB** Ja / Nein

Generalsanierung Rechter Rhein Erpel (Rhein)



Schwerpunktthemen

- Ersatzneubau Hausbahnsteig Gleis 1 mit 55 cm Höhe und 215 m Länge
- Ersatzneubau Außenbahnsteig Gleis 2 mit 55 cm Höhe und 215 m Länge
- Sanierung und optische Aufwertung von Personenunterführung und Treppenanlagen
- Neubau einer Treppe als neuer Zugang zum Außenbahnsteig zur Beseitigung der Engstelle neben dem Treppenaufgang am Außenbahnsteig
- Sanierung Dach am Hausbahnsteig
- Erneuerung der Beleuchtung
- Erneuerung der Ausstattung und des Wegeleitsystem
- Ein Dynamischer Schriftanzeiger (DSA+) mit DAB (Digitalem Aushang Baufahrplan) und ITA (Infotaster) pro Bahnsteig
- Keine Bundesfinanzierung des barrierefreien Ausbaus, da weniger als 1.000 Reisende pro Tag

Korridor Rechter Rhein

Umsetzungsjahr 2026

Regionalbereich RB Mitte

Bahnhofsmanagement Koblenz

Produktlinie Zubringerbahnhof

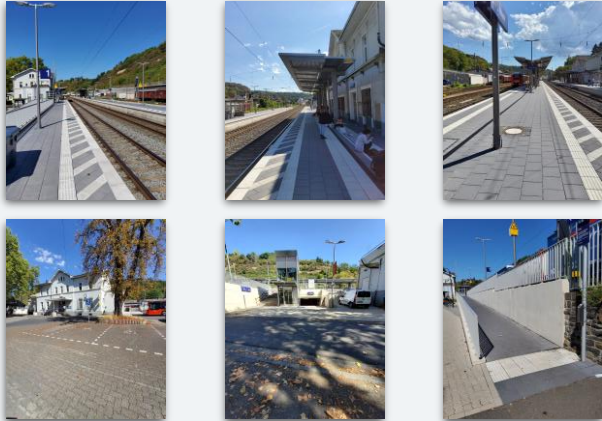
Kategorie 6

Reisendenzahlen
2019: 280
2040: 269

**Equipments mit Note
>3,99** 2 / 13

**Empfangsgebäude
vorhanden /
Eigentum DB** Ja / Nein

Generalsanierung Rechter Rhein Linz (Rhein)



Schwerpunktthemen

- Modernisierung der Station ist bereits 2022 erfolgt
- Beide Bahnsteige wurden bereits mit 76 cm Höhe und 215 m Länge gebaut und mit Aufzügen barrierefrei erschlossen
- Erneuerung der teilerneuterten Personenunterführung im Bereich der Gleisbrücken
- Gesamthafte Gestaltung der Personenunterführung

Korridor	Rechter Rhein
Umsetzungsjahr	2026
Regionalbereich	RB Mitte
Bahnhofsmanagement	Koblenz
Produktlinie	Zubringerbahnhof
Kategorie	4
Reisendenzahlen	2019: 2.073 2040: 2.157
Equipments mit Note >3,99	1 / 20
Empfangsgebäude vorhanden / Eigentum DB	Ja / Nein

Generalsanierung Rechter Rhein Leubsdorf (Rhein)



Schwerpunkthemen

- Ersatzneubau der beiden Außenbahnsteige mit 76 cm Höhe und 215 m Länge
- Barrierefreie Erschließung durch geneigte Gehwege zu den Bahnsteigen aus dem öffentlichen Verkehrsraum
- Erneuerung der Beleuchtung
- Erneuerung der Ausstattung und des Wegeleitsystem
- Ersatz der vorhandenen Wetterschutzhäuser (eines je Bahnsteig)
- Ein Dynamischer Schriftanzeiger (DSA+) mit DAB (Digitalem Aushang Baufahrplan) und ITA (Infotaster) pro Bahnsteig

Korridor	Rechter Rhein
Umsetzungsjahr	2026
Regionalbereich	RB Mitte
Bahnhofsmanagement	Koblenz
Produktlinie	Zubringerbahnhof
Kategorie	6
Reisendenzahlen	2019: 166 2040: 195
Equipments mit Note >3,99	0 / 8
Empfangsgebäude vorhanden / Eigentum DB	Nein

Generalsanierung Rechter Rhein Bad Hönningen



Schwerpunktthemen

- Ersatzneubau des Haus- und des Mittelbahnsteigs mit 76 cm Höhe und 215 m Länge
- Planrechtsfreier Rückbau von Bahnsteigüberlängen
- Abbruch der beiden vorhandenen Personenunterführungen und Neubau einer stadtteilverbindenden Personenunterführung
- Barrierefreie Erschließung durch den Neubau von drei Aufzügen
- Abbruch der vorhandenen Dächer und Neubau von 20 m langen Dächern über Bahnsteigen/Aufzügen
- Erneuerung der Beleuchtung
- Erneuerung der Ausstattung und des Wegeleitsystems
- Ein Dynamischer Schriftanzeiger (DSA+) mit DAB (Digitalem Aushang Baufahrplan) und ITA (Infotaster) pro Bahnsteig

Korridor Rechter Rhein

Umsetzungsjahr 2026

Regionalbereich RB Mitte

Bahnhofsmanagement Koblenz

Produktlinie Zubringerbahnhof

Kategorie 4

Reisendenzahlen
2019: 1.018
2040: 1.440

Equipments mit Note >3,99
1 / 11

Empfangsgebäude vorhanden / Eigentum DB
Ja / Nein

Generalsanierung Rechter Rhein Rheinbrohl

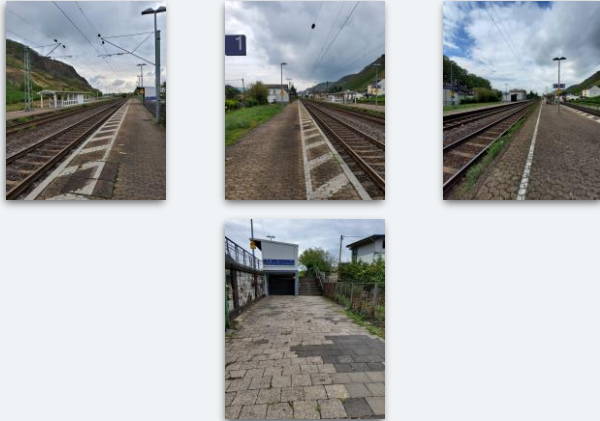


Schwerpunktthemen

- Ersatzneubau Hausbahnsteig Gleis 1 mit 55 cm Höhe und 215 m Länge
- Ersatzneubau Mittelbahnsteig Gleis 2/3 mit 55 cm Höhe und 215 m Länge
- Planrechtsfreier Rückbau von Bahnsteigüberlängen
- Sanierung und optische Aufwertung der Personenunterführung und Treppenzugängen
- Erneuerung der Beleuchtung
- Erneuerung der Ausstattung und des Wegeleitsystem
- Ergänzung um jeweils 1 Wetterschutzhaus je Bahnsteig
- Ein Dynamischer Schriftanzeiger (DSA+) mit DAB (Digitalem Aushang Baufahrplan) und ITA (Infotaster) pro Bahnsteig
- Keine Bundesfinanzierung des barrierefreien Ausbaus, da weniger als 1.000 Reisende pro Tag

Korridor	Rechter Rhein
Umsetzungsjahr	2026
Regionalbereich	RB Mitte
Bahnhofsmanagement	Koblenz
Produktlinie	Zubringerbahnhof
Kategorie	6
Reisendenzahlen	2019: 301 2040: 305
Equipments mit Note >3,99	0 / 10
Empfangsgebäude vorhanden / Eigentum DB	Ja / Nein

Generalsanierung Rechter Rhein Leutesdorf (Rhein)



Schwerpunktthemen

- Ersatzneubau Hausbahnsteig Gleis 1 mit 55 cm Höhe und 215 m Länge
- Ersatzneubau Mittelbahnsteig Gleis 2/3 mit 55 cm Höhe und 215 m Länge
- Planrechtsfreier Rückbau von Bahnsteigüberlängen
- Ersatzneubau der Personenunterführung und Treppenanlagen
- Erneuerung der Beleuchtung
- Erneuerung der Ausstattung und des Wegeleitsystems
- Ergänzung um jeweils 1 Wetterschutzhaus je Bahnsteig
- Ein Dynamischer Schriftanzeiger (DSA+) mit DAB (Digitalem Aushang Baufahrplan) und ITA (Infotaster) pro Bahnsteig
- Keine Bundesfinanzierung des barrierefreien Ausbaus, da weniger als 1.000 Reisende pro Tag

Korridor Rechter Rhein

Umsetzungsjahr 2026

Regionalbereich RB Mitte

Bahnhofsmanagement Koblenz

Produktlinie Zubringerbahnhof

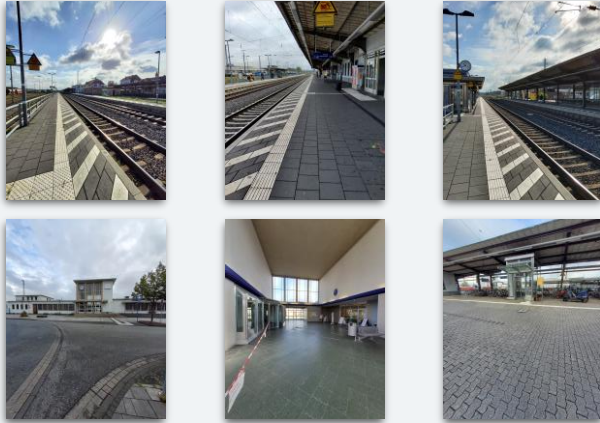
Kategorie 5

Reisendenzahlen
2019: 163
2040: 148

Equipments mit Note >3,99
3 / 15

Empfangsgebäude vorhanden / Eigentum DB
Ja / Nein

Generalsanierung Rechter Rhein Neuwied



Schwerpunktthemen

- Alle Bahnsteige außer Gleis 3 wurden bereits 2015 mit 55 cm Höhe errichtet
- Erhöhung der Bahnsteigseite Gleis 3 auf 55 cm Höhe
- Austausch von zwei Aufzügen
- Teilerneuerung der Ausstattung und des Wegeleitsystems
- Ein Dynamischer Schriftanzeiger (DSA+) mit DAB (Digitalem Aushang Baufahrplan) und ITA (Infotaster) pro Bahnsteig
- Abriss und Neubau des Empfangsgebäudes (Errichtung in 2027)

Korridor	Rechter Rhein
Umsetzungsjahr	2026
Regionalbereich	RB Mitte
Bahnhofsmanagement	Koblenz
Produktlinie	Zubringerbahnhof
Kategorie	3
Reisendenzahlen	2019: 4.025 2040: 4.476
Equipments mit Note >3,99	1 / 19
Empfangsgebäude vorhanden / Eigentum DB	Ja / Ja

Generalsanierung Rechter Rhein Engers



Schwerpunktthemen

- Ersatzneubau der beiden Bahnsteige mit 55 cm Höhe und 215 m Länge
- Barrierefreie Erschließung durch den Neubau von zwei Aufzügen
- Erneuerung Eindeckung Dach Hausbahnsteig
- Ersatzneubau des Dachs am Außenbahnsteig
- Erneuerung der Beleuchtungsmasten
- Ein Dynamischer Schriftanzeiger (DSA+) mit DAB (Digitalem Aushang Baufahrplan) und ITA (Infotaster) pro Bahnsteig

Korridor Rechter Rhein

Umsetzungsjahr 2026

Regionalbereich RB Mitte

Bahnhofsmanagement Koblenz

Produktlinie Zubringerbahnhof

Kategorie 5

Reisendenzahlen
2019: 537
2040: 516

Equipments mit Note >3,99
3 / 11

Empfangsgebäude vorhanden / Eigentum DB
Ja / Nein

Generalsanierung Rechter Rhein Vallendar



Schwerpunkthemen

- Ersatzneubau der beiden Außenbahnsteige mit 76 cm Höhe und 215 m Länge
- Barrierefreie Erschließung durch geneigte Gehwege zu den Bahnsteigen aus dem öffentlichen Verkehrsraum
- Ersatzneubau der Personenunterführung
- Erneuerung der Ausstattung und des Wegeleitsystems
- Ein Dynamischer Schriftanzeiger (DSA+) mit DAB (Digitalem Aushang Baufahrplan) und ITA (Infotaster) pro Bahnsteig

Korridor Rechter Rhein

Umsetzungsjahr 2026

Regionalbereich RB Mitte

Bahnhofsmanagement Koblenz

Produktlinie Zubringerbahnhof

Kategorie 6

Reisendenzahlen
2019: 404
2040: 470

**Equipments mit Note
>3,99** 1 / 11

**Empfangsgebäude
vorhanden /
Eigentum DB** Ja / Nein

Generalsanierung Rechter Rhein Koblenz-Ehrenbreitstein



Schwerpunktthemen

- Ausgestaltung der Station als Fernverkehrs-Ersatzhalt für Koblenz Hbf
- Ersatzneubau Mittelbahnsteig Gleis 1/3 mit 55 cm Höhe und 285 m Länge
- Ersatzneubau Außenbahnsteig Gleis 2 mit 55 cm Höhe und 215 m Länge
- Barrierefreie Erschließung durch Neubau von drei Aufzügen
- Ersatzneubau der Personenunterführung und der Treppenanlagen
- Erneuerung der Ausstattung und des Wegeleitsystems
- Erneuerung der Beleuchtung
- Ein Dynamischer Schriftanzeiger (DSA+) mit DAB (Digitalem Aushang Baufahrplan) und ITA (Infotaster) pro Bahnsteig

Korridor Rechter Rhein

Umsetzungsjahr 2026

Regionalbereich RB Mitte

Bahnhofsmanagement Koblenz

Produktlinie Zubringerbahnhof

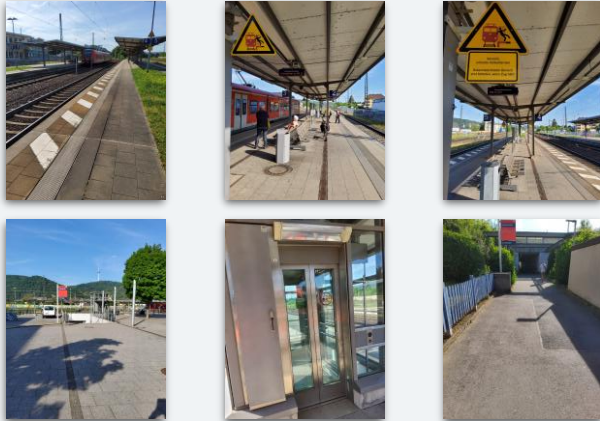
Kategorie 5

Reisendenzahlen
2019: 143
2040: 195

Equipments mit Note >3,99
1 / 13

Empfangsgebäude vorhanden / Eigentum DB
Nein

Generalsanierung Rechter Rhein Niederlahnstein



Schwerpunktt Themen

- Beide Bahnsteige wurden bereits 2003 mit 55 cm Höhe errichtet und durch Aufzüge barrierefrei erschlossen
- Verlängerung Bahnsteig 2 auf 180 m
- Planrechtsfreier Rückbau inaktiver Bahnsteig 3
- Austausch von zwei Aufzügen
- Neuanstrich Bahnsteigdächer und Erneuerung Fallrohre
- Erneuerung der Ausstattung und des Wegeleitsystems
- Ein Dynamischer Schriftanzeiger (DSA+) mit DAB (Digitalem Aushang Baufahrplan) und ITA (Infotaster) pro Bahnsteig

Korridor	Rechter Rhein
Umsetzungsjahr	2026
Regionalbereich	RB Mitte
Bahnhofsmanagement	Koblenz
Produktlinie	Zubringerbahnhof
Kategorie	4
Reisendenzahlen	2019: 1.399 2040: 1.677
Equipments mit Note >3,99	2 / 12
Empfangsgebäude vorhanden / Eigentum DB	Ja / Nein

Generalsanierung Rechter Rhein Oberlahnstein



Schwerpunkthemen

- Ersatzneubau des Haus- und des Außenbahnsteigs mit 55 cm Höhe und 180 m Länge
- Barrierefreie Erschließung durch geneigten Gehweg zum Hausbahnsteig vom Bahnhofsvorplatz
- Neubau einer barrierefreien Rampe am Außenbahnsteig aus der Straßenunterführung Kirchstraße
- Optische Aufwertung der Personenunterführung und der Treppenanlagen
- Erneuerung Bahnsteigdächer am Haus- und Außenbahnsteig
- Erneuerung der Beleuchtung
- Erneuerung der Ausstattung und des Wegeleitsystems
- Ein Dynamischer Schriftanzeiger (DSA+) mit DAB (Digitalem Aushang Baufahrplan) und ITA (Infotaster) pro Bahnsteig)

Korridor	Rechter Rhein
Umsetzungsjahr	2026
Regionalbereich	RB Mitte
Bahnhofsmanagement	Koblenz
Produktlinie	Zubringerbahnhof
Kategorie	5
Reisendenzahlen	2019: 750 2040: 862
Equipments mit Note >3,99	4 / 9
Empfangsgebäude vorhanden / Eigentum DB	Ja / Nein

Generalsanierung Rechter Rhein Braubach

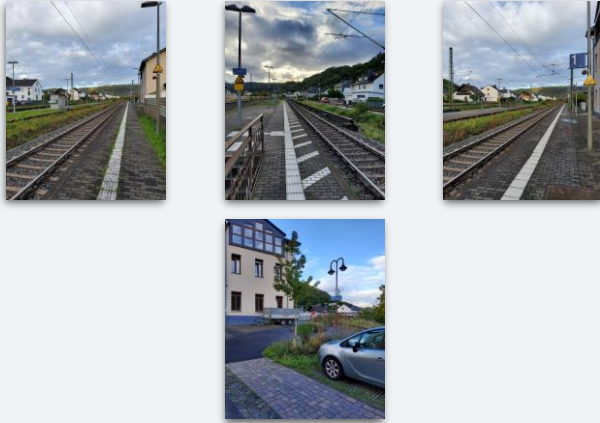


Schwerpunkthemen

- Ersatzneubau Mittelbahnsteig Gleis 1/2 mit 55 cm Höhe und 180 m Länge
- Planrechtfreier Rückbau von Bahnsteigüberlängen
- Barrierefreie Erschließung durch den Neubau eines Aufzugs am Mittelbahnsteig
- Optische Aufwertung der Personenunterführung und Sanierung der Treppe zum Mittelbahnsteig
- Ersatzneubau Bahnsteigdach Mittelbahnsteig
- Erneuerung der Beleuchtung
- Erneuerung der Ausstattung und des Wegeleitsystem
- Ein Dynamischer Schriftanzeiger (DSA+) mit DAB (Digitalem Aushang Baufahrplan) und ITA (Infotaster) pro Bahnsteig

Korridor	Rechter Rhein
Umsetzungsjahr	2026
Regionalbereich	RB Mitte
Bahnhofsmanagement	Koblenz
Produktlinie	Zubringerbahnhof
Kategorie	5
Reisendenzahlen	2019: 360 2040: 568
Equipments mit Note >3,99	3 / 6
Empfangsgebäude vorhanden / Eigentum DB	Ja / Nein

Generalsanierung Rechter Rhein Osterspai

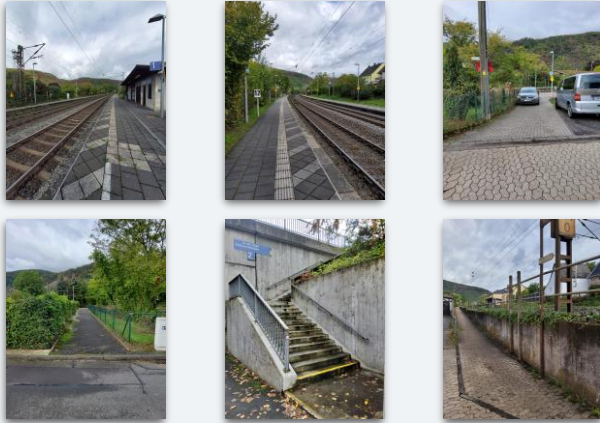


Schwerpunktthemen

- Ersatzneubau Hausbahnsteig Gleis 1 und Zwischenbahnsteig 2 mit 55 cm Höhe und 180 m Länge
- Planrechtsfreier Rückbau der Bahnsteigüberlängen
- Sanierung der Personenunterführung
- Ergänzung von jeweils einem zusätzlichen Wetterschutzhaus je Bahnsteig
- Erneuerung der Beleuchtungsmasten
- Erneuerung der Ausstattung und des Wegeleitsystems
- Ein Dynamischer Schriftanzeiger (DSA+) mit DAB (Digitalem Aushang Baufahrplan) und ITA (Infotaster) pro Bahnsteig
- Keine Bundesfinanzierung des barrierefreien Ausbaus, da weniger als 1.000 Reisende pro Tag

Korridor	Rechter Rhein
Umsetzungsjahr	2026
Regionalbereich	RB Mitte
Bahnhofsmanagement	Koblenz
Produktlinie	Zubringerbahnhof
Kategorie	6
Reisendenzahlen	2019: 270 2040: 337
Equipments mit Note >3,99	3 / 10
Empfangsgebäude vorhanden / Eigentum DB	Ja / Nein

Generalsanierung Rechter Rhein Filsen



Schwerpunktthemen

- Ersatzneubau der beiden Außenbahnsteige mit 55 cm Höhe und 180 m Länge
- Barrierefreie Erschließung durch geneigte Gehwege zu den Bahnsteigen aus dem öffentlichen Verkehrsraum
- Erneuerung der Wetterschutzhäuser und Abbruch der bestehenden Wartehalle am Bahnsteig 2
- Erneuerung der Ausstattung und des Wegeleitsystems
- Ein Dynamischer Schriftanzeiger (DSA+) mit DAB (Digitalem Aushang Baufahrplan) und ITA (Infotaster) pro Bahnsteig

Korridor	Rechter Rhein
Umsetzungsjahr	2026
Regionalbereich	RB Mitte
Bahnhofsmanagement	Koblenz
Produktlinie	Zubringerbahnhof
Kategorie	6
Reisendenzahlen	2019: 150 2040: 217
Equipments mit Note >3,99	0 / 7
Empfangsgebäude vorhanden / Eigentum DB	Nein

Generalsanierung Rechter Rhein Kamp-Bornhofen



Schwerpunktthemen

- Beide Bahnsteige wurden bereits 2021 in 55 cm Höhe errichtet und barrierefrei durch Rampen erschlossen
- Verlängerung der Bahnsteige auf 180 m Länge
- Anpassung der Beleuchtung an die neue Bahnsteiglänge
- Ein Dynamischer Schriftanzeiger (DSA+) mit DAB (Digitalem Aushang Baufahrplan) und ITA (Infotaster) pro Bahnsteig

Korridor Rechter Rhein

Umsetzungsjahr 2026

Regionalbereich RB Mitte

Bahnhofsmanagement Koblenz

Produktlinie Zubringerbahnhof

Kategorie 6

Reisendenzahlen
2019: 330
2040: 369

**Equipments mit Note
>3,99** 1 / 13

**Empfangsgebäude
vorhanden /
Eigentum DB** Ja / Nein

Generalsanierung Rechter Rhein Kestert



Schwerpunkthemen

- Bahnsteig 2 bereits wurde bereits mit 55 cm Höhe gebaut
- Verlängerung Bahnsteig 2 auf 180 Meter Länge und Erneuerung des taktilen Leitsystems
- Ersatzneubau Bahnsteig 1 mit 55 cm Höhe und 180 m Länge
- Barrierefreie Erschließung durch geneigte Gehwege zu den Bahnsteigen aus dem öffentlichen Verkehrsraum
- Erneuerung der Beleuchtungsmasten
- Erneuerung der Ausstattung und des Wegeleitsystems
- Ein Dynamischer Schriftanzeiger (DSA+) mit DAB (Digitalem Aushang Baufahrplan) und ITA (Infotaster) pro Bahnsteig

Korridor Rechter Rhein

Umsetzungsjahr 2026

Regionalbereich RB Mitte

Bahnstationsmanagement Koblenz

Produktlinie Zubringerbahnhof

Kategorie 6

Reisendenzahlen
2019: 140
2040: 186

Equipments mit Note >3,99
1 / 6

Empfangsgebäude vorhanden / Eigentum DB
Ja / Nein

Generalsanierung Rechter Rhein St. Goarshausen



Schwerpunktthemen

- Beide Bahnsteige wurden vor wenigen Jahren in 55 cm Höhe errichtet und barrierefrei erschlossen
- Verlängerung von Bahnsteig 1 auf 180 m Länge
- Errichtung eines neuen Zugangs zum Hausbahnsteig links vom Empfangsgebäude
- Barrierefreie Erschließung durch geneigte Gehwege zu den Bahnsteigen aus dem öffentlichen Verkehrsraum
- Erneuerung der Ausstattung und des Wegeleitsystems
- Ein Dynamischer Schriftanzeiger (DSA+) mit DAB (Digitalem Aushang Baufahrplan) und ITA (Infotaster) pro Bahnsteig

Korridor	Rechter Rhein
Umsetzungsjahr	2026
Regionalbereich	RB Mitte
Bahnhofsmanagement	Koblenz
Produktlinie	Zubringerbahnhof
Kategorie	6
Reisendenzahlen	2019: 560 2040: 739
Equipments mit Note >3,99	1 / 7
Empfangsgebäude vorhanden / Eigentum DB	Ja / Nein

Generalsanierung Rechter Rhein Kaub



Schwerpunktthemen

- Ersatzneubau Mittelbahnsteig Gleis 1/2 mit 55 cm Höhe und 180 m Länge
- Außenbahnsteig Gleis 3 wurde bereits mit 55 cm Höhe gebaut; Verlängerung auf 180 m Länge
- Planrechtsfreier Rückbau Bahnsteigüberlängen
- Ersatzneubau des Bahnsteigdachs am Mittelbahnsteig
- Neubau einer zusätzlichen Treppe auf der Rheinseite zur Personenunterführung
- Erneuerung der Beleuchtung
- Erneuerung der Ausstattung und des Wegeleitsystems
- Ein Dynamischer Schriftanzeiger (DSA+) mit DAB (Digitalem Aushang Baufahrplan) und ITA (Infotaster) pro Bahnsteig
- Keine Bundesfinanzierung des barrierefreien Ausbaus, da weniger als 1.000 Reisende pro Tag

Korridor	Rechter Rhein
Umsetzungsjahr	2026
Regionalbereich	RB Mitte
Bahnhofsmanagement	Koblenz
Produktlinie	Zubringerbahnhof
Kategorie	5
Reisendenzahlen	2019: 200 2040: 341
Equipments mit Note >3,99	5 / 14
Empfangsgebäude vorhanden / Eigentum DB	Ja / Nein

Generalsanierung Rechter Rhein Lorchhausen



Schwerpunktthemen

- Ersatzneubau der beiden Bahnsteige mit 55 cm Höhe und 180 m Länge
- Neubau einer Rampe zu Bahnsteig 1 zur stufenfreien Erschließung und barrierefreie Zuwegung zu Bahnsteig 2 aus dem öffentlichen Raum
- Ersatz der vorhandenen Wetterschutzhäuser durch die Errichtung von je einem neuen Wetterschutzhaus pro Bahnsteig
- Ein Dynamischer Schriftanzeiger (DSA+) mit DAB (Digitalem Aushang Baufahrplan) und ITA (Infotaster) pro Bahnsteig

Korridor	Rechter Rhein
Umsetzungsjahr	2026
RB	RB Mitte
BM	Darmstadt
Produktlinie	Zubringerbahnhof
Kategorie	6
Reisendenzahlen	2019: 170 2040: 270
EQMs mit BAQ >3,99	2 / 7
EG vorhanden / Eigentum DB	Nein

Generalsanierung Rechter Rhein Lorch (Rhein)

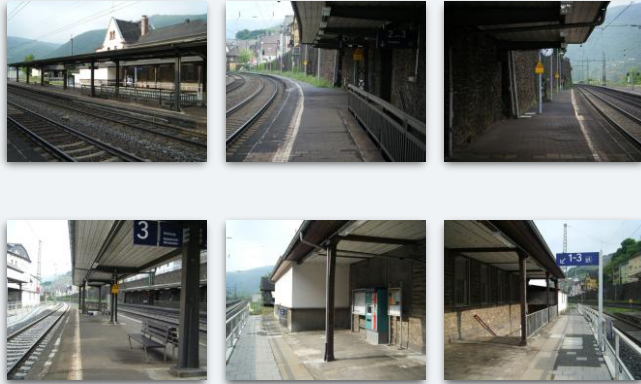


Schwerpunktthemen

- Ersatzneubau Hausbahnsteig mit 55 cm Höhe und 180 m Länge
- Der bereits in 55 cm errichtete Bahnsteig 2 wird auf 180 m verlängert
- Barrierefreie Erschließung durch geneigte Gehwege zu den Bahnsteigen aus dem öffentlichen Verkehrsraum
- Errichtung von je zwei Wetterschutzhäusern pro Bahnsteig
- Ein Dynamischer Schriftanzeiger (DSA+) mit DAB (Digitalem Aushang Baufahrplan) und ITA (Infotaster) pro Bahnsteig

Korridor	Rechter Rhein
Umsetzungsjahr	2026
RB	RB Mitte
BM	Darmstadt
Produktlinie	Zubringerbahnhof
Kategorie	6
Reisendenzahlen	2019: 740 2040: 1.140
EQMs mit BAQ >3,99	1 / 11
EG vorhanden / Eigentum DB	Ja / Nein

Generalsanierung Rechter Rhein Assmannshausen

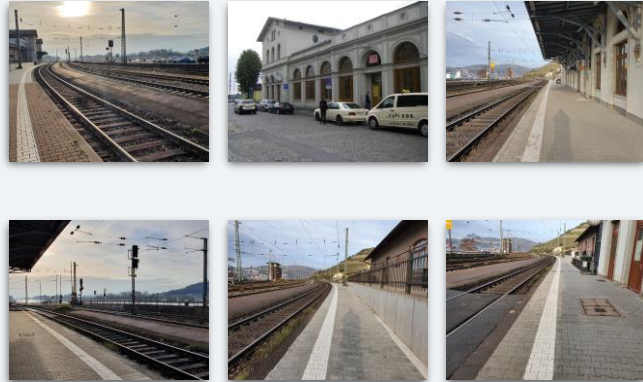


Schwerpunktthemen

- Ersatzneubau beider Bahnsteige mit 55 cm Höhe und 180 m Länge
- Barrierefreie Erschließung des Außenbahnsteig durch einen geneigten Gehweg aus dem öffentlichen Verkehrsraum
- Erneuerung Treppenanlagen zur Personenunterführung
- Ersatzneubau der vorhandene Personenunterführung
- Sanierung vorhandene Bahnsteigdächer (Denkmalschutz)
- Ein Dynamischer Schriftanzeiger (DSA+) mit DAB (Digitalem Aushang Baufahrplan) und ITA (Infotaster) pro Bahnsteig
- Keine Bundesfinanzierung des barrierefreien Ausbaus, da weniger als 1.000 Reisende pro Tag

Korridor	Rechter Rhein
Umsetzungsjahr	2026
RB	RB Mitte
BM	Darmstadt
Produktlinie	Zubringerbahnhof
Kategorie	5
Reisendenzahlen	2019: 310 2040: 508
EQMs mit BAQ >3,99	3 / 12
EG vorhanden / Eigentum DB	Ja / Nein

Generalsanierung Rechter Rhein Rüdesheim (Rhein)

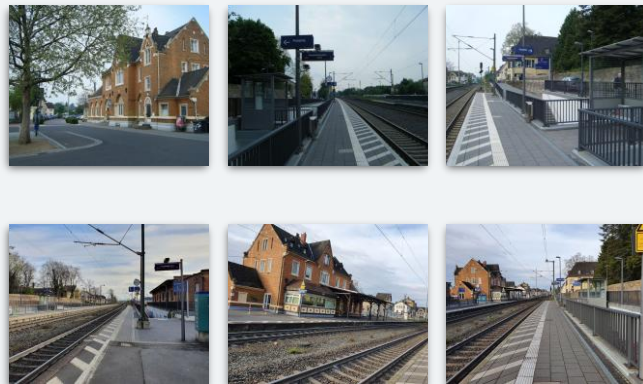


Schwerpunktthemen

- Neubau der Station an anderer Stelle
- Neubau von zwei Außenbahnsteigen mit 55 cm Höhe und 210 m Länge
- Barrierefreie Erschließung durch Rampen zu den Bahnsteigen und eine barrierefreie Unterführung
- Errichtung von drei Wetterschutzhäusern pro Bahnsteig
- Ein Dynamischer Schriftanzeiger (DSA+) mit DAB (Digitalem Aushang Baufahrplan) und ITA (Infotaster) pro Bahnsteig
- Rückbau der vorhandenen Station

Korridor	Rechter Rhein
Umsetzungsjahr	2026
RB	RB Mitte
BM	Darmstadt
Produktlinie	Zubringerbahnhof
Kategorie	5
Reisendenzahlen	2019: 1.350 2040: 1.667
EQMs mit BAQ >3,99	1 / 3
EG vorhanden / Eigentum DB	Ja / Nein

Generalsanierung Rechter Rhein Geisenheim

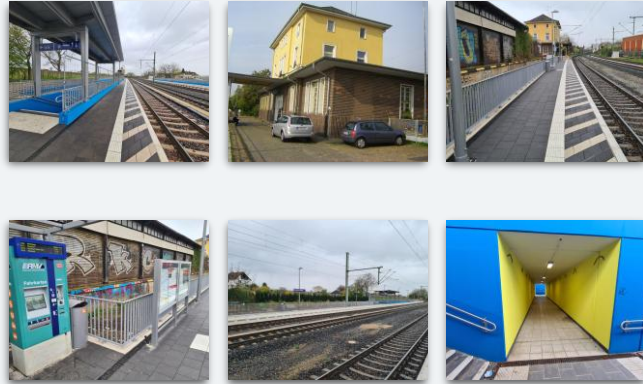


Schwerpunkthemen

- Ersatzneubau Hausbahnsteig mit 55 cm Höhe und 180 m Länge
- Verlängerung des bereits mit 55 cm Höhe errichteten Bahnsteigs 2 auf 180 m
- Barrierefreie Erschließung durch Rampen und Personenunterführung realisiert
- Gestalterische Aufwertung von Personenunterführung, Rampen und Treppenanlagen
- Sanierung Bahnsteigdach am Hausbahnsteig und Errichtung eines 35 m langen Daches am Rampenzugang
- Zusätzlich Errichtung eines Wetterschutzhaus am Hausbahnsteig und drei an Bahnsteig 2
- Ein Dynamischer Schriftanzeiger (DSA+) mit DAB (Digitalem Aushang Baufahrplan) und ITA (Infotaster) pro Bahnsteig

Korridor	Rechter Rhein
Umsetzungsjahr	2026
RB	RB Mitte
BM	Darmstadt
Produktlinie	Zubringerbahnhof
Kategorie	5
Reisendenzahlen	2019: 2.750 2040: 4.646
EQMs mit BAQ >3,99	0 / 6
EG vorhanden / Eigentum DB	Ja / Nein

Generalsanierung Rechter Rhein Oestrich-Winkel



Schwerpunktthemen

- Die beiden bereits mit 55 cm Höhe errichteten Bahnsteige werden auf 180 m verlängert
- Barrierefreie Erschließung durch Rampen und Personenunterführung bereits realisiert
- Bahnsteigdächer wurden bereits neu gebaut
- Ein Dynamischer Schriftanzeiger (DSA+) mit DAB (Digitalem Aushang Baufahrplan) und ITA (Infotaster) pro Bahnsteig

Korridor	Rechter Rhein
Umsetzungsjahr	2026
RB	RB Mitte
BM	Darmstadt
Produktlinie	Zubringerbahnhof
Kategorie	5
Reisendenzahlen	2019: 1.050 2040: 2.129
EQMs mit BAQ >3,99	0 / 11
EG vorhanden / Eigentum DB	Ja / Nein

Generalsanierung Rechter Rhein Hattenheim



Schwerpunktthemen

- Ersatzneubau des Bahnsteigs Gleis 1 mit 55 cm und aufgrund technischer Restriktionen 161 m Länge
- Ersatzneubau des Bahnsteigs Gleis 2 mit 55 cm Höhe und 180 m Länge
- Ersatzneubau der Personenunterführung und der Treppenzugänge
- Barrierefreie Erschließung durch geneigte Gehwege zu den Bahnsteigen aus dem öffentlichen Verkehrsraum
- Ersatz der vorhanden durch je zwei Wetterschutzhäuser je Bahnsteig
- Ein Dynamischer Schriftanzeiger (DSA+) mit DAB (Digitalem Aushang Baufahrplan) und ITA (Infotaster) pro Bahnsteig

Korridor	Rechter Rhein
Umsetzungsjahr	2026
RB	RB Mitte
BM	Darmstadt
Produktlinie	Zubringerbahnhof
Kategorie	6
Reisendenzahlen	2019: 850 2040: 1.524
EQMs mit BAQ >3,99	4 / 9
EG vorhanden / Eigentum DB	Ja / Nein

Generalsanierung Rechter Rhein Erbach (Rheingau)

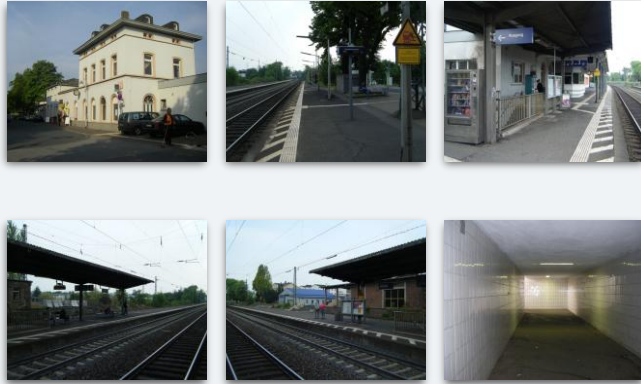


Schwerpunkthemen

- Ersatzneubau beider Bahnsteige mit 55 cm Höhe und 180 m Länge
- Barrierefreie Erschließung durch geneigte Gehwege zu den Bahnsteigen aus dem öffentlichen Verkehrsraum
- Ersatz der vorhandenen durch je zwei Wetterschutzhäuser je Bahnsteig
- Ein Dynamischer Schriftanzeiger (DSA+) mit DAB (Digitalem Aushang Baufahrplan) und ITA (Infotaster) pro Bahnsteig

Korridor	Rechter Rhein
Umsetzungsjahr	2026
RB	RB Mitte
BM	Darmstadt
Produktlinie	Zubringerbahnhof
Kategorie	6
Reisendenzahlen	2019: 660 2040: 1.298
EQMs mit BAQ >3,99	2 / 7
EG vorhanden / Eigentum DB	Nein

Generalsanierung Rechter Rhein Eltvile

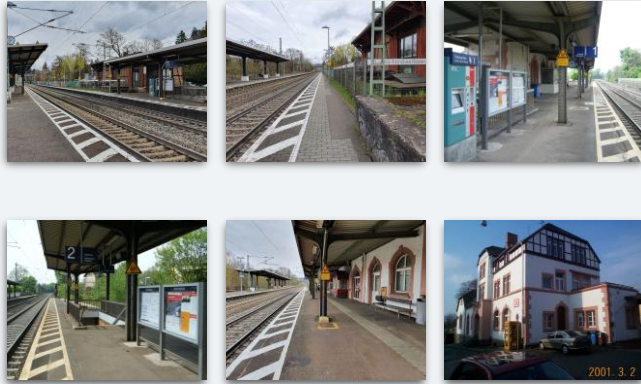


Schwerpunkthemen

- Ersatzneubau beider Bahnsteige mit 55 cm Höhe und 180 m Länge
- Barrierefreie Erschließung durch den Neubau von zwei Aufzügen am Vorplatz und am Mittelbahnsteig
- Erneuerung Dach am Hausbahnsteig
- Neubau Bahnsteigdach am Mittelbahnsteig
- Ein Dynamischer Schriftanzeiger (DSA+) mit DAB (Digitalem Aushang Baufahrplan) und ITA (Infotaster) pro Bahnsteig

Korridor	Rechter Rhein
Umsetzungsjahr	2026
RB	RB Mitte
BM	Darmstadt
Produktlinie	Zubringerbahnhof
Kategorie	5
Reisendenzahlen	2019: 2.500 2040: 4.371
EQMs mit BAQ >3,99	0 / 10
EG vorhanden / Eigentum DB	Ja / Nein

Generalsanierung Rechter Rhein Niederwalluf



Schwerpunktthemen

- Ersatzneubau beider Bahnsteige mit 55 cm Höhe und 180 m Länge
- Barrierefreie Erschließung durch geneigte Gehwege zu den Bahnsteigen, die Errichtung eines Aufzugs am Hausbahnsteig und die Errichtung einer Rampe aus der Personenunterführung zum Außenbahnsteig
- Sanierung der vorhandenen Personenunterführung
- Errichtung Bike&Ride Anlage
- Ersatzneubau der beiden Bahnsteigdächer
- Ein Dynamischer Schriftanzeiger (DSA+) mit DAB (Digitalem Aushang Baufahrplan) und ITA (Infotaster) pro Bahnsteig

Korridor	Rechter Rhein
Umsetzungsjahr	2026
RB	RB Mitte
BM	Darmstadt
Produktlinie	Zubringerbahnhof
Kategorie	6
Reisendenzahlen	2019: 860 2040: 1.946
EQMs mit BAQ >3,99	0 / 10
EG vorhanden / Eigentum DB	Ja / Nein

Generalsanierung Rechter Rhein Wiesbaden-Schierstein



Schwerpunktthemen

- Ersatzneubau Hausbahnsteig mit 55 cm Höhe und 180 m Länge
- Verlängerung des bereits 2010 mit 55 cm Höhe errichteten Bahnsteigs 2 auf 180 m Länge
- Barrierefreie Erschließung durch geneigte Gehwege zu den Bahnsteigen aus dem öffentlichen Verkehrsraum
- Errichtung Bike&Ride Anlage
- Sanierung Bahnsteigdach am Hausbahnsteig
- Errichtung eines zweiten Wetterschutzhauses am Außenbahnsteig
- Ein Dynamischer Schriftanzeiger (DSA+) mit DAB (Digitalem Aushang Baufahrplan) und ITA (Infotaster) pro Bahnsteig

Korridor	Rechter Rhein
Umsetzungsjahr	2026
RB	RB Mitte
BM	Darmstadt
Produktlinie	Zubringerbahnhof
Kategorie	6
Reisendenzahlen	2019: 740 2040: 1.237
EQMs mit BAQ >3,99	0 / 6
EG vorhanden / Eigentum DB	Ja / Nein

Generalsanierung Rechter Rhein Wiesbaden-Biebrich



Schwerpunktthemen

- Ersatzneubau beider Bahnsteige mit 55 cm Höhe und 180 m Länge
- Barrierefreie Erschließung durch geneigte Gehwege zu den Bahnsteigen aus dem öffentlichen Verkehrsraum
- Errichtung Bike&Ride Anlage
- Sanierung Bahnsteigdach am Hausbahnsteig
- Sanierung Bahnsteigdach am Außenbahnsteig
- Ein Dynamischer Schriftanzeiger (DSA+) mit DAB (Digitalem Aushang Baufahrplan) und ITA (Infotaster) pro Bahnsteig

Korridor	Rechter Rhein
Umsetzungsjahr	2026
RB	RB Mitte
BM	Darmstadt
Produktlinie	Zubringerbahnhof
Kategorie	6
Reisendenzahlen	2019: 810 2040: 2.137
EQMs mit BAQ >3,99	3 / 7
EG vorhanden / Eigentum DB	Ja / Nein